

# LAVASTOVIGLIE

VERSIONE COMANDI ELETTROMECCANICA  
VERSIONE LAVAGGIO INFERIORE E SUPERIORE  
VERSIONE ISOLATA

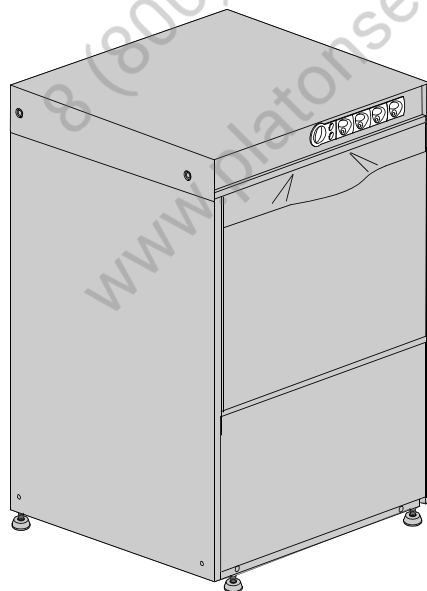
TIPO: 29S

Accessori  
BREAK TANK  
POMPA AUMENTO PRESSIONE  
DVGW  
RISCIACQUO FREDDO SUPPLEMENTARE  
ADOLCITORE ACQUA  
DOSATORE DETERGENTE  
POMPA DI SCARICO

---

## Catalogo Ricambi

---



## INFORMAZIONI GENERALI

Questo catalogo serve per richiedere con esattezza le parti di ricambio

Nelle ordinazioni indicare:

1) il numero dei codici dei particolari seguito dalla descrizione e la quantità desiderata;

2) Il codice alfa-numerico presente nella seconda colonna della tabella ;

**I disegni delle parti di ricambio sono solo indicativi e non rappresentano il pezzo in oggetto.**

**I dati contenuti in questo catalogo sono indicativi e possono essere soggetti a modifiche senza impegno di preavviso.**

## ALLGEMEINE INFORMATIONEN

Dieser Ersatzteilkatalog dient zur genauen Angabe der Teile bei Ersatzteilbestellungen.

Bei Ersatzbestellung ist folgendes anzugeben:

1) Die Bestellnummer der Ersatzteile mit der entsprechenden Beschreibung genaue Menge;

2) Der alpha-numerischer Code auf der zweiten Reihe in dein Spcluld;

**Die Zeichnungen der Ersatzteile sind nur als Hinweise gedacht und stellen nicht das betroffene Teil dar.**

**Bei den im Katalog angeführten Daten handelt es sich um Anhaltsdaten, die jederzeit, ohne Vorankündigung, geändert werden können.**

## GENERAL INFORMATION

The present spare parts order exactly the right spare parts

When ordering specify:

1) the part's code number followed by its description and quantity needed;

2) The alpha-numeric code is in the second column in the chart;

**Spare parts drawings are general and do not represent the part.**

**The contents of this catalogue are general and can undergo changes without prior notice.**

## INFORMACIONES GENERALES

El presente catálogo sirve para pedir con exactitud las partes de repuesto

En los pedidos se debe indicar:

1) el número de código de la parte y a continuación la descripción cantidad deseada;

2) El código alfanumerico presente en la segnada columna de la tabla;

**Los diseños de las partes de recambio son solo indicativos y no representan la pieza en cuestión.**

**Los datos contenidos en el presente catálogo son indicativos y pueden modificarse sin aviso previo.**

## INFORMATIONS GENERALES

Ce catalogue permet de commander correctement les pièces détachées

Les commandes doivent être passées en indiquant:

1) le numero de code des pièces détachées suivi de leur description quantité désirée;

2) le code alphanumérique dans la deuxième colonne du tableau;

**Les plans des pièces détachées sont fournis seulement à titre indicatif et ne représentent pas la pièce concernée.**

**Les données de ce catalogue sont citées seulement à titre indicatif et peuvent être l'objet de modifications sans avis préalable.**

ESEMPIO  
EXAMPLE  
EXEMPLE  
BEISPIEL

Rif.	Codici
MODULE:Particolari	
10505	540903
10510	540908
10515	15065/A
10520	540086
10525	540028

**Note**

Tutte le informazioni riportate si intendono aggiornate alla data di stampa. Il Produttore si riserva il diritto di apportare qualsiasi modifica richiesta dallo sviluppo evolutivo dei suddetti prodotti.

Per la sicurezza, la garanzia, l'affidabilità ed il valore della lavastoviglie usa solo ricambi originali. **Per alcuni codici, sono richieste quantità minime d'ordine.**

**Attenzione**

Questo libretto è parte integrante della lavastoviglie e, in caso di passaggio di proprietà, deve essere consegnato al nuovo acquirente.

**Note**

The information contained herein is valid at the time of going to print. The Company reserves the right to make any changes required by the future development of the above-mentioned products.

For your safety, as well as to preserve the warranty reliability and worth of your dishwashers, use original spare parts only. **For some codes a minimum quantity for order is required.**

**Warning**

This manual forms an integral part of the dishwashers and - if a transfer of title occurs - must always be handed over to the new owner.

**Remarque**

Toutes les informations contenues dans ce manuel s'entendent mises à jour à la date d'impression. En raison du développement constant de ses produits, usine se réserve le droit d'apporter à tout instant les modifications qu'elle jugera utiles.

Pour la sécurité, la garantie, la fiabilité et la valeur de votre lavevaisselles n'utilisez que des pièces de rechange d'origine. **Pour quelque référence on demande un minimum de pièces par commande**

**Attention**

Ce manuel doit être considéré comme partie intégrante de la lavevaisselles, en cas de transfert de propriété, doit toujours être remis au nouveau propriétaire.


**Hinweis**

Die Der Hersteller behält sich das Recht vor, jegliche, durch eine Weiterentwicklung der genannten Produkte bedingte Änderungen vornehmen zu können.

Verwenden Sie für Ihre Sicherheit, die Garantie, die Zuverlässigkeit und den Wert Ihrer machine originale Ersatzteile. **Für bestimmte Code nummer werden mindesten bestellungen verlangt.**


**Achtung**

Diese Betriebsanleitung ist Bestandteil des machine und muss bei seinem Weiterverkauf dem neuen Besitzer ausgehändigt werden.





---

**Code DW 999XXXXXX** **CL/Part**

**Model DESCRIPTION** 

**S/N DW A 1015770** Type .....

400V 3N 50HZ 8A  
3500W 500W




16A

**200-500 kPa**

Pressione Dinamica alimentazione idrica  
Pression dynamique arrivee d'eau  
Dynamic pressure water supply  
Dynamischer Druck asserreinlauf

Pressione dinamica vapore saturo  
Pression dynamique vapeur satuee  
Dymanischer Druck gesattigter Dampf  
Pression Dinamica Vapor Saturado


**TECHICAL SPECIFICATION**




**MADE IN ITALY**

Temperatura massima acqua in ingresso **60°C**  
Temperature max eau a l'entre  
Maximale Temperatur Wasseranschluß  
Maximum Water temperature in-feeding

---

Model 

S/N 

**CODE DW999 XX YYYY**

FAMIGLIA PRODOTTO  
FAMILY PRODUCT  
FAMILLE DU PRODUIT  
FAMILIA PRODUCTO  
FAMILIE DES PRODUKTES

CODICE MODELLO  
CODE MODEL  
CODE ARTICLE  
CODIGO MODELO  
KODE VON MODELL

**CODE DW 009M**

FAMIGLIA PRODOTTO  
FAMILY PRODUCT  
FAMILLE DU PRODUIT  
FAMILIA PRODUCTO  
FAMILIE DES PRODUKTES

FAMIGLIA PRODOTTO  
FAMILY PRODUCT  
FAMILLE DU PRODUIT  
FAMILIA PRODUCTO  
FAMILIE DES PRODUKTES

**CODE DW 009M . 0003**

CODICE MODELLO  
CODE MODEL  
CODE ARTICLE  
CODIGO MODELO  
KODE VON MODELL

ANNO	A=2006 - 2007
YEAR	B=2007 - 2008
ANNÉE	C=2008 - 2009
AN"O	D= .... - ....
JAHR	

**S/N DW A 1015770**

NUMERO DI SERIE  
SERIAL NUMBER  
NUMÉRO DI SÉRIE  
NUMERO DI SERIE  
SERIENNUMMER



**PLATON**SERVICE

8 (800) 500-34-41

[www.platonservice.com](http://www.platonservice.com)

## 1. Parti di ricambio

Particolari gruppo carrozzeria .....	7
Sistemi di chiusura .....	9
Pannello comandi .....	11
Componenti elettrici di controllo .....	13
Gruppo elettrovalvole .....	15
Gruppo elettrovalvole .....	17
Break Tank .....	19
Sistema risciacquo temperatura costante	21
Pompa aumento pressione .....	23
DVGW .....	25
Gruppo addolcitore acqua .....	27
Gruppo dosatore brillantante .....	29
Gruppo dosatore brillantante .....	31
Gruppo boiler .....	33
Derivazione 3 vie .....	35
Pompa lavaggio .....	37

---

<b>Gruppo dosatore detersivo .....</b>	<b>39</b>
<b>Gruppo pompa di scarico .....</b>	<b>41</b>
<b>Gruppo pressostato con gabbia d'aria</b>	<b>43</b>
<b>Gruppo torrette con girelli .....</b>	<b>45</b>



**PLATON SERVICE**

8 (800) 500-34-41

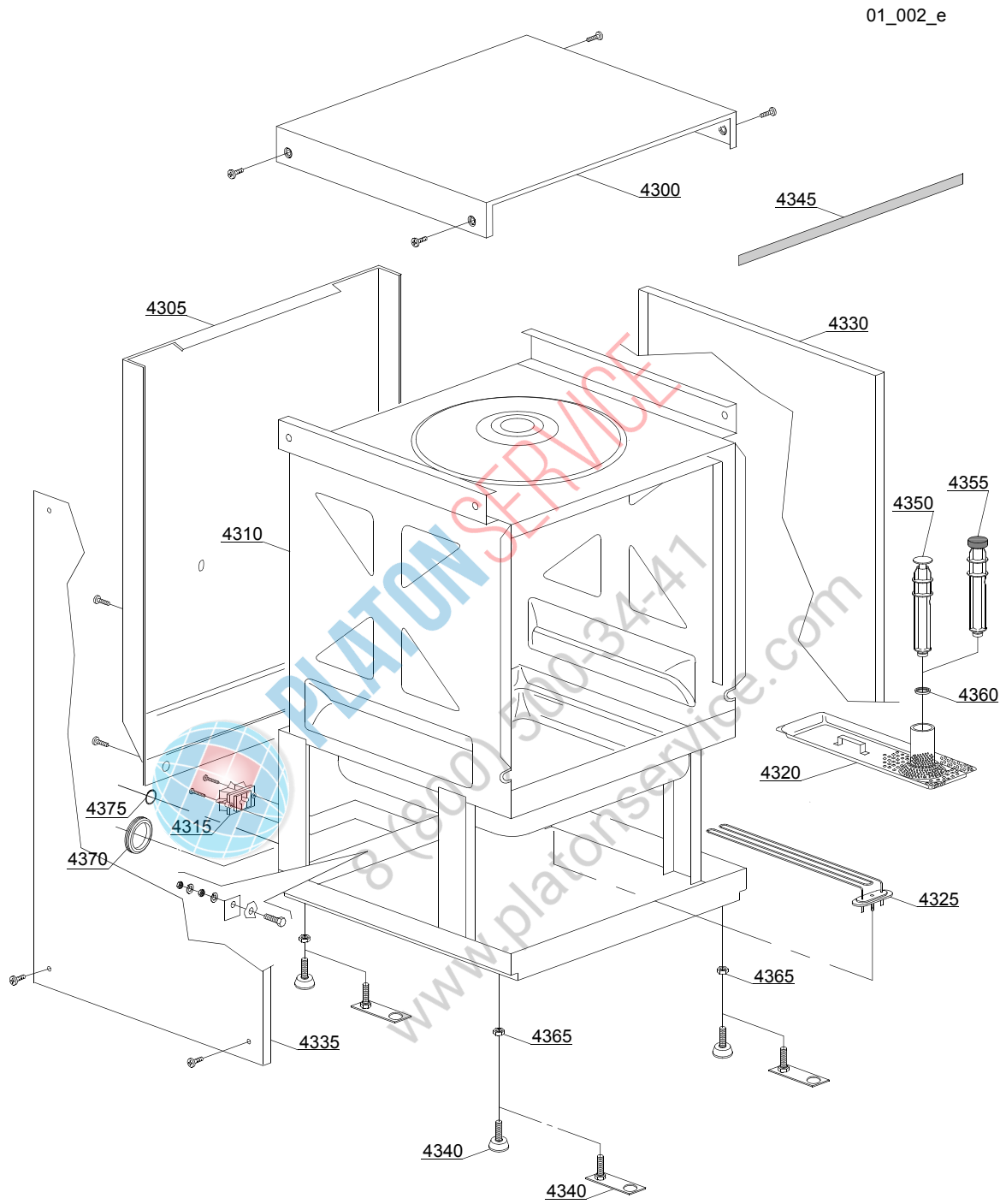
[www.platonservice.com](http://www.platonservice.com)

## 1.1 Codici di voltaggio

Volt	Codice di voltaggio
A	3/N/PE~380-400V 50-60Hz
D	3/PE~200-210V 50-60Hz
F	2/PE~220-240V 50-60Hz
G	3/N/PE~415V 50-60Hz
H	3/PE~220-230V 50-60Hz
K	3/PE~380-400V 50-60Hz
L	3/PE~415V 50-60Hz
M	3/PE~440V 60Hz
P	1/N/PE~220-230V 50-60Hz
R	2/PE~220-240V 50-60Hz
U	1/N/PE~240V 50-60Hz
V	3/PE~240V 50-60Hz
W	1/N/PE~100-110V 50-60Hz

## 1.2 Codici dei prodotti

Codici del prodotto	Nome completo
Codici dei modelli	
em	VERSIONE COMANDI ELETTROMECCANICA
uw	VERSIONE LAVAGGIO INFERIORE E SUPERIORE
i	VERSIONE ISOLATA
Codici dei tipi	
29S	29S
Codici degli accessori	
bt	BREAK TANK
bp	POMPA AUMENTO PRESSIONE
dvgw	DVGW
cr	RISCIACQUO FREDDO SUPPLEMENTARE
ws	ADOLCITORE ACQUA
dd	DOSATORE DETERSIVO
dp	POMPA DI SCARICO





## Parti di ricambio

ID	Codici	da SN	a SN	Mod.	Acces.	Volt	Descrizione
<b>Module:Particolari gruppo carrozzeria</b>							
4300	560917		-	i			Coperchio
4305	560919		-	i			Pannello posteriore
4305	560938		-	i	bt		Pannello posteriore
4310	560900		-	i			Carrozzeria
4315	15065/A		-	i			Fissacavo con viti
4320	560925		-	i			Filtro superficie
4325	150047		-	i			Resistenza 2,7/2,94KW 230/240V
4330	560914		-	i			Fianco destro
4335	560915		-	i			Fianco sinistro
4340	10786		-	i			Piedino M10x25 Ø40 nero (min. 4 pz)
4340	15176		-	i			Piedino M10 marina
4345	560021		-	i			Profilo guarnizione porta
4350	500619		-	i			Troppopieno H=213mm
4355	560020		-	i	dp		Troppopieno per pompa di scarico
4360	13021		-	i			Guarnizione DEM 40 (min. 2 pz)
4365	11711		-	i			Dado M10 zincato (min. 20 pz)
4370	13317		-	i			Passatubo scarico d.40mm (min. 2 pz)
4375	13323		-	i			Passatubo dosatore d. 13mm (min. 2 pz)

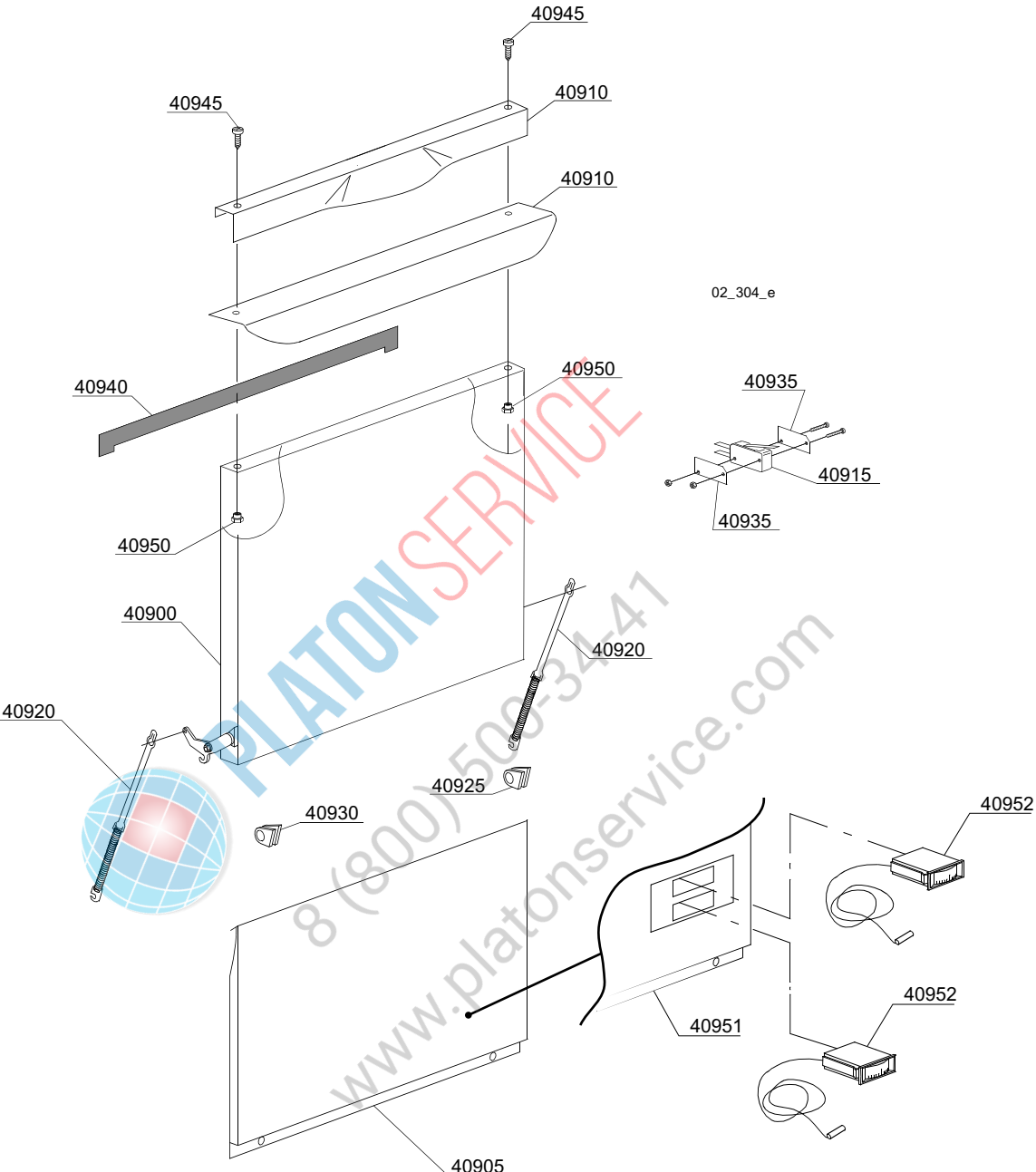
em=VERSIONE COMANDI ELETTROMECCANICA, uw=VERSIONE LAVAGGIO INFERIORE E SUPERIORE,  
i=VERSIONE ISOLATA

29S=29S

bt=BREAK TANK, bp=POMPA AUMENTO PRESSIONE, dvgw=DVGW, cr=RISCIACQUO FREDDO SUPPLEMENTARE, ws=ADOLCITORE ACQUA, dd=DOSATORE DETERSIVO, dp=POMPA DI SCARICO

A=3/N/PE~380-400V 50-60Hz, D=3/PE~200-210V 50-60Hz, F=2/PE~220-240V 50-60Hz, G=3/N/PE~415V 50-60Hz,  
H=3/PE~220-230V 50-60Hz, K=3/PE~380-400V 50-60Hz, L=3/PE~415V 50-60Hz, M=3/PE~440V 60Hz, P=1/N/PE~220-230V 50-60Hz,  
R=2/PE~220-240V 50-60Hz, U=1/N/PE~240V 50-60Hz, V=3/PE~240V 50-60Hz, W=1/N/PE~100-110V 50-60Hz

Parti di ricambio



## Parti di ricambio

ID	Codici	da SN	a SN	Mod.	Acces.	Volt	Descrizione
<b>Module:Sistemi di chiusura</b>							
40900	560963		-				Porta maniglia inox
40905	560920		-				Sottoporta
40910	560959		-				Maniglia inox
40910	560985		-				Maniglia inox serie "S"
40915	10704		-				Micro porta
40920	560003		-				Molla porta
40925	560006		-				Gommino destro per cerniera porta (min. 2 pz)
40930	560007		-				Gommino sinistro per cerniera porta (min. 2 pz)
40935	10770		-				Isolante per micro porta (min. 3 pz)
40940	560021		-				Profilo guarnizione porta
40945	11225		-				Viti inox M4x6
40950	11226		-				Dado M4 inox
40951	560947		-				Sottoporta con termometri
40952	10500005		-				Termometro

em=VERSIONE COMANDI ELETTROMECCANICA, uw=VERSIONE LAVAGGIO INFERIORE E SUPERIORE, i=VERSIONE ISOLATA

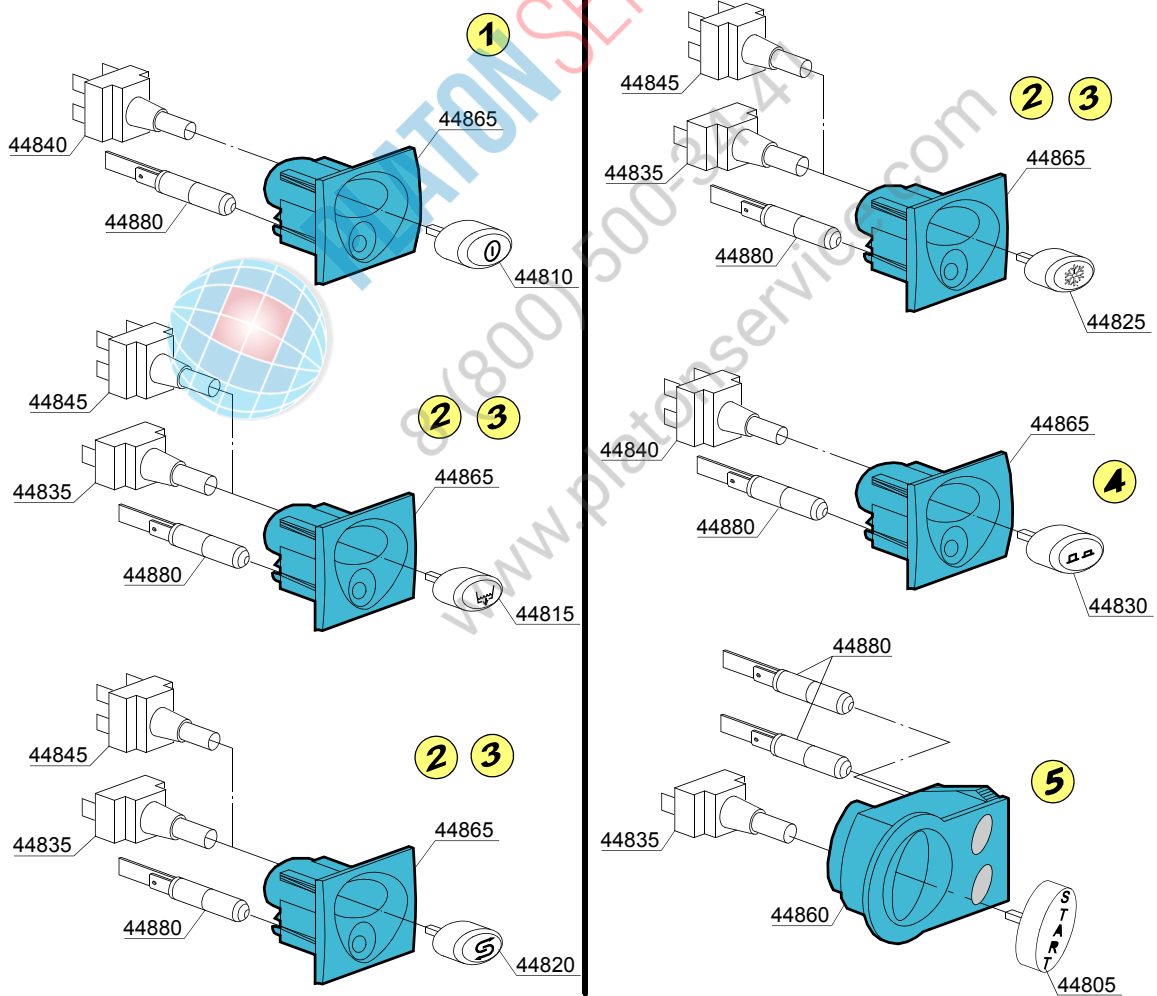
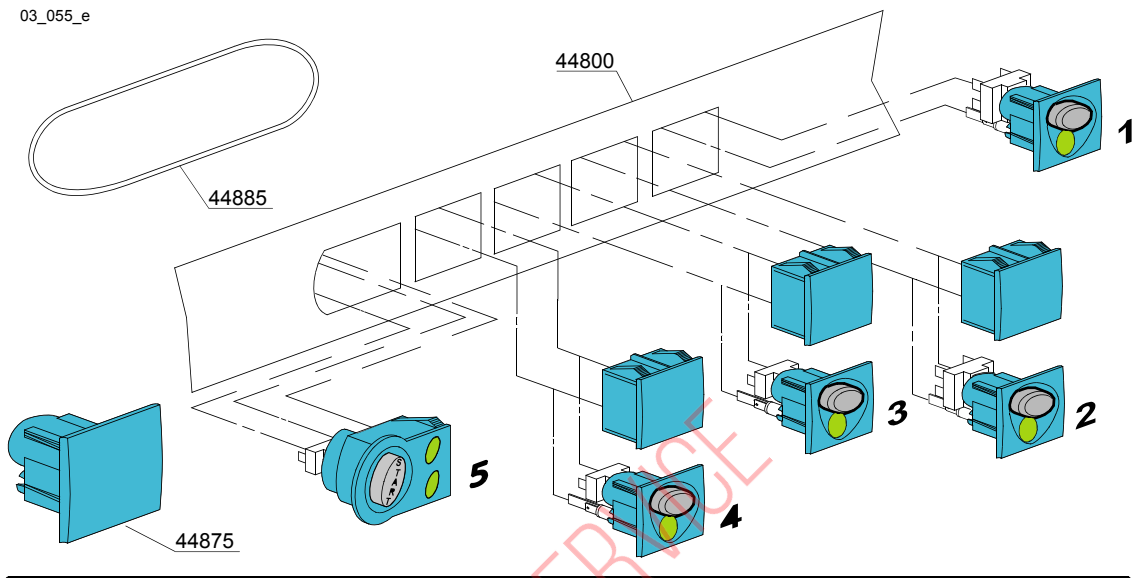
29S=29S

bt=BREAK TANK, bp=POMPA AUMENTO PRESSIONE, dvgw=DVGW, cr=RISCIACQUO FREDDO SUPPLEMENTARE, ws=ADOLCITORE ACQUA, dd=DOSATORE DETERSIVO, dp=POMPA DI SCARICO

A=3/N/PE~380-400V 50-60Hz, D=3/PE~200-210V 50-60Hz, F=2/PE~220-240V 50-60Hz, G=3/N/PE~415V 50-60Hz, H=3/PE~220-230V 50-60Hz, K=3/PE~380-400V 50-60Hz, L=3/PE~415V 50-60Hz, M=3/PE~440V 60Hz, P=1/N/PE~220-230V 50-60Hz, R=2/PE~220-240V 50-60Hz, U=1/N/PE~240V 50-60Hz, V=3/PE~240V 50-60Hz, W=1/N/PE~100-110V 50-60Hz



8 (800) 555541  
www.platonservice.com



## Parti di ricambio

ID	Codici	da SN	a SN	Mod.	Acces.	Volt	Descrizione
<b>Module:Pannello comandi</b>							
44800	510009		-	em			Pannello comandi
44805	89347		-	em			Tasto start
44810	89340		-	em			Tasto ON-OFF
44815	89343		-	em	dp		Tasto pompa scarico
44820	89345		-	em	ws		Tasto depurazione
44825	89344		-	em	cr		Tasto caldo/freddo
44830	89342		-	em			Tasto selettore tempi
44835	15813		-	em			Pulsante unipolare 16A
44840	15812		-	em			Interruttore 16A
44845	15800		-	em			Pulsante bipolare 16A
44860	89301		-	em			Supporto tasto start
44865	89304		-	em			Supporto tasto
44870	89302		-	em	dp,ws,cr		Supporto tasto
44875	89303		-	em			Supporto chiuso
44880	15826		-	em			Lampada 220V
44885	89333		-	em			Guarnizione OR (min. 3 pz)

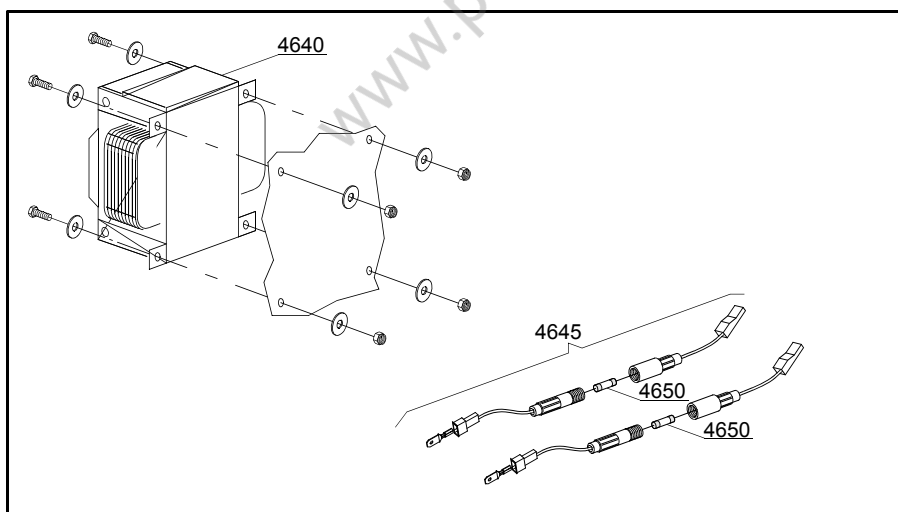
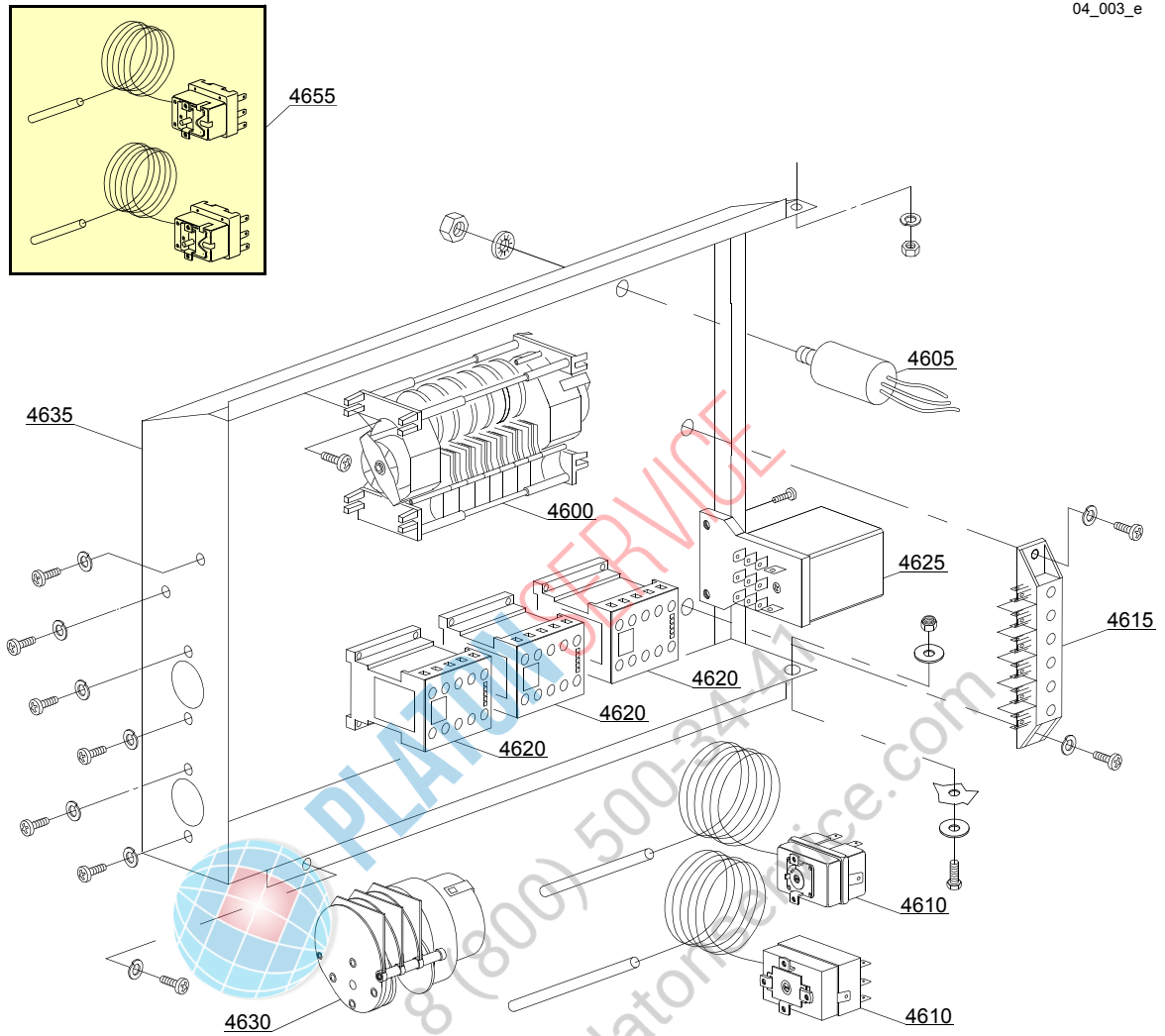
em=VERSIONE COMANDI ELETTROMECCANICA, uw=VERSIONE LAVAGGIO INFERIORE E SUPERIORE,  
i=VERSIONE ISOLATA

29S=29S

bt=BREAK TANK, bp=POMPA AUMENTO PRESSIONE, dvgw=DVGW, cr=RISCIACQUO FREDDO SUPPLEMENTARE, ws=ADOLCITORE ACQUA, dd=DOSATORE DETERSIVO, dp=POMPA DI SCARICO

A=3/N/PE~380-400V 50-60Hz, D=3/PE~200-210V 50-60Hz, F=2/PE~220-240V 50-60Hz, G=3/N/PE~415V 50-60Hz, H=3/PE~220-230V 50-60Hz, K=3/PE~380-400V 50-60Hz, L=3/PE~415V 50-60Hz, M=3/PE~440V 60Hz, P=1/N/PE~220-230V 50-60Hz, R=2/PE~220-240V 50-60Hz, U=1/N/PE~240V 50-60Hz, V=3/PE~240V 50-60Hz, W=1/N/PE~100-110V 50-60Hz

04\_003\_e



## Parti di ricambio

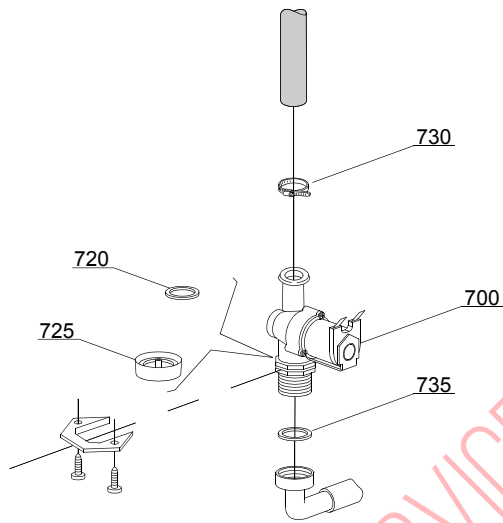
ID	Codici	da SN	a SN	Mod.	Acces.	Volt	Descrizione
<b>Module:Componenti elettrici di controllo</b>							
4600	10300123		-	i		A	Timer 90/180" - 230Vac 50Hz
4600	30001028		-	i			Timer 120/180" - 230Vac 60Hz
4600	22011/A		-	i		A	Timer 120/240" - 200Vac 50Hz
4600	30001031		-	i		A	Timer 120/180" con termostop - 230Vac 50Hz
4600	30001032		-	i			Timer 120/180" - 230V 60Hz con termostop
4600	30001030		-	i			Timer 120/180" con termostop - 230Vac 50Hz
4605	15146		-	i			Filtro antidisturbo
4605	15149		-	i			Filtro antidisturbo
4605	15187		-	i			Filtro antidisturbo
4610	10707/1		-	i			Termostato 0-90°C
4615	500551		-	i			Morsettiera 6 poli
4620	15086		-	i			Teleruttore 230V 50/60Hz 4C
4620	15086/B		-	i			Teleruttore 240V 50Hz
4620	15086/T		-	i			Teleruttore 200Vac3N 50/60Hz
4625	16037/D		-	i	ws		Relè bipolare 16A - 230Vac
4625	15620		-	i	ws		Relè bipolare 16A in deviazione
4630	16064/A		-	i	ws		Timer depurazione
4635	560921		-	i			Pannello portacomponenti
4640	15381		-	i			Trasformatore 160Va 0-230-400-415-440/230V
4645	15147		-	i			Portafusibile
4650	15163		-	i			Fusibile (min. 5 pz)

em=VERSIONE COMANDI ELETTROMECCANICA, uw=VERSIONE LAVAGGIO INFERIORE E SUPERIORE,  
i=VERSIONE ISOLATA

29S=29S

bt=BREAK TANK, bp=POMPA AUMENTO PRESSIONE, dvgw=DVGW, cr=RISCIACQUO FREDDO SUPPLEMENTARE, ws=ADOLCITORE ACQUA, dd=DOSATORE DETERSIVO, dp=POMPA DI SCARICO

A=3/N/PE~380-400V 50-60Hz, D=3/PE~200-210V 50-60Hz, F=2/PE~220-240V 50-60Hz, G=3/N/PE~415V 50-60Hz,  
H=3/PE~220-230V 50-60Hz, K=3/PE~380-400V 50-60Hz, L=3/PE~415V 50-60Hz, M=3/PE~440V 60Hz, P=1/N/PE~220-  
230V 50-60Hz, R=2/PE~220-240V 50-60Hz, U=1/N/PE~240V 50-60Hz, V=3/PE~240V 50-60Hz, W=1/N/PE~100-110V  
50-60Hz



PLATON SERVICE

8 (800) 500-34-41

www.platonservice.com

05\_002\_e



## Parti di ricambio

ID	Codici	da SN	a SN	Mod.	Acces.	Volt	Descrizione
<b>Module:Gruppo elettrovalvole</b>							
700	10703		-	i,em			Elettrovalvola singola - 230Vac
720	N.C.		-	i,em			Riduttore di portata
730	11807		-	i,em			Fascetta 12/22 (min. 3 pz)
735	13307		-	i,em			Guarnizione 3/4

em=VERSIONE COMANDI ELETTROMECCANICA, uw=VERSIONE LAVAGGIO INFERIORE E SUPERIORE,  
i=VERSIONE ISOLATA

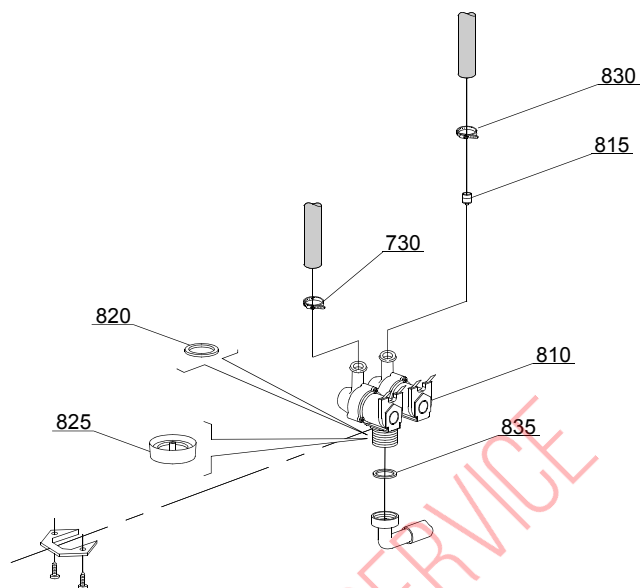
29S=29S

bt=BREAK TANK, bp=POMPA AUMENTO PRESSIONE, dvgw=DVGW, cr=RISCIACQUO FREDDO SUPPLEMENTARE, ws=ADOLCITORE ACQUA, dd=DOSATORE DETERSIVO, dp=POMPA DI SCARICO

A=3/N/PE~380-400V 50-60Hz, D=3/PE~200-210V 50-60Hz, F=2/PE~220-240V 50-60Hz, G=3/N/PE~415V 50-60Hz,  
H=3/PE~220-230V 50-60Hz, K=3/PE~380-400V 50-60Hz, L=3/PE~415V 50-60Hz, M=3/PE~440V 60Hz, P=1/N/PE~220-  
230V 50-60Hz, R=2/PE~220-240V 50-60Hz, U=1/N/PE~240V 50-60Hz, V=3/PE~240V 50-60Hz, W=1/N/PE~100-110V  
50-60Hz



PLATON SERVICE  
8 (800) 500-34-41  
www.platonservice.com



PLATON SERVICE

8 (800) 500-34-41

www.platonservice.com

05\_003\_€

## Parti di ricambio

ID	Codici	da SN	a SN	Mod.	Acces.	Volt	Descrizione
<b>Module:Gruppo elettrovalvole</b>							
810	15098		-	i,em	cr,ws		Elettrovalvola doppia - Ø10 - 230Vac
815	15115		-	i,em	cr,ws		Riduttore di flusso verde per rigenerazione (min. 2 pz)
820	N.C.		-	i,em	cr,ws		Riduttore di portata
830	11807		-	i,em			Fascetta 12/22 (min. 3 pz)
835	13307		-	i,em			Guarnizione 3/4

em=VERSIONE COMANDI ELETTROMECCANICA, uw=VERSIONE LAVAGGIO INFERIORE E SUPERIORE,  
i=VERSIONE ISOLATA

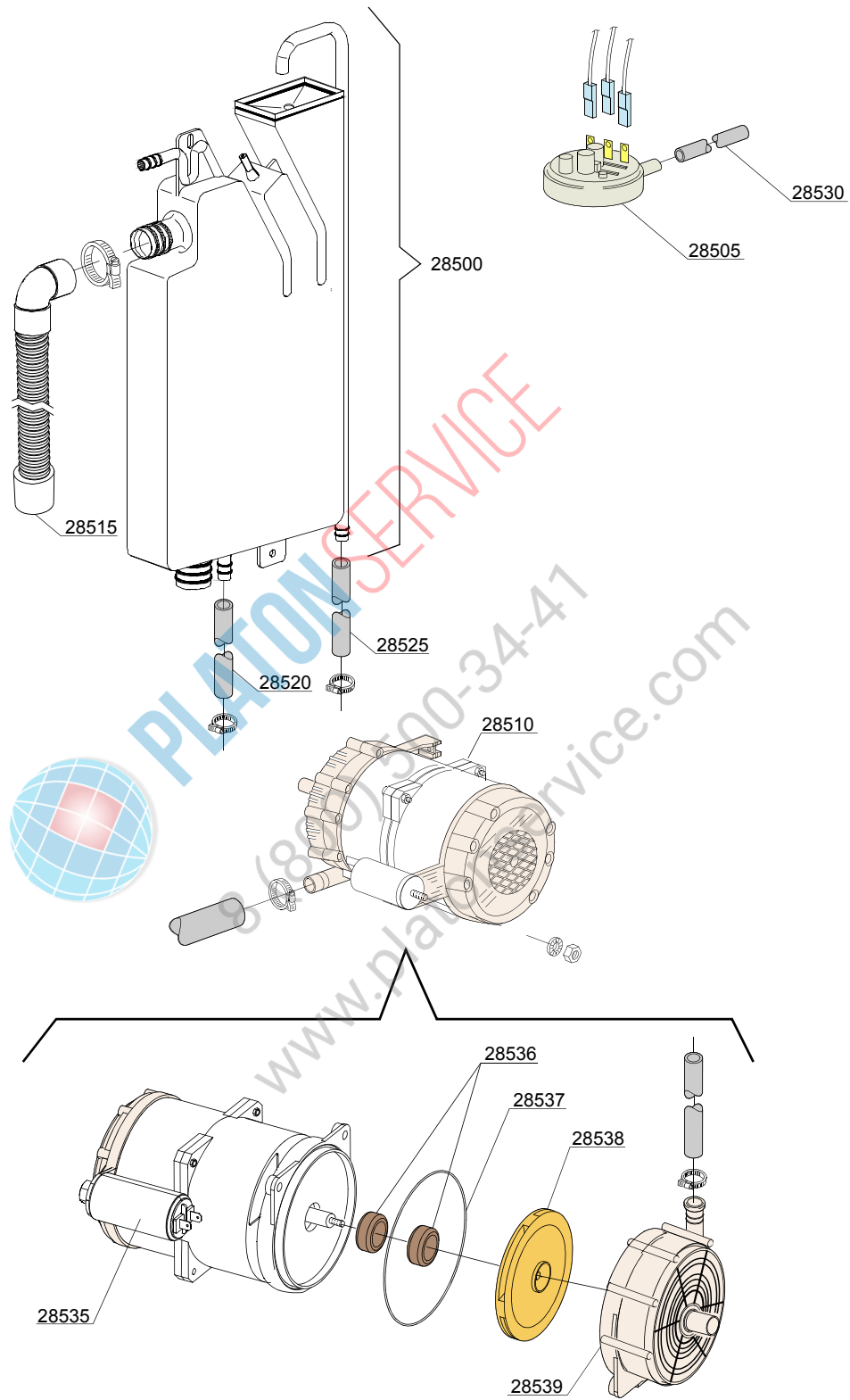
29S=29S

bt=BREAK TANK, bp=POMPA AUMENTO PRESSIONE, dvgw=DVGW, cr=RISCIACQUO FREDDO SUPPLEMENTARE, ws=ADOLCITORE ACQUA, dd=DOSATORE DETERGENTE, dp=POMPA DI SCARICO

A=3/N/PE~380-400V 50-60Hz, D=3/PE~200-210V 50-60Hz, F=2/PE~220-240V 50-60Hz, G=3/N/PE~415V 50-60Hz, H=3/PE~220-230V 50-60Hz, K=3/PE~380-400V 50-60Hz, L=3/PE~415V 50-60Hz, M=3/PE~440V 60Hz, P=1/N/PE~220-230V 50-60Hz, R=2/PE~220-240V 50-60Hz, U=1/N/PE~240V 50-60Hz, V=3/PE~240V 50-60Hz, W=1/N/PE~100-110V 50-60Hz



PLATON SERVICE  
8 (800) 500-34-41  
www.platonservice.com



06\_004ae

## Parti di ricambio

ID	Codici	da SN	a SN	Mod.	Acces.	Volt	Descrizione
<b>Module:Break Tank</b>							
28500	15735		-	i,em	bt		Assieme break tank
28505	10706/A		-	i,em	bt		Pressostato 47-27
28510	15100/DO		-	i,em	bt		Pompa aumento pressione 220/240V - corpo pompa in plastica
28515	15721		-	i,em	bt		Canna BT lunga L=1070
28515	15722		-	i,em	bt		Canna BT media L=920
28515	15723		-	i,em	bt		Canna BT corta L=690
28520	2907350		-	i,em	bt		Tubo gomma EPDM 12x20
28525	2907352		-	i,em	bt		Tubo gomma PVC WRAS
28530	14508		-	i,em	bt		Tubo gomma EPDM 4,5x9 (min. 2 mt)
28535	10702		-	i,em	bt		Condensatore 5 uF - 450V
28536	15100/S		-	i,em	bt		Tenute rotanti
28537	15100/T		-	i,em	bt		Guarnizione OR EPDM
28538	15100/U		-	i,em	bt		Girante pompa
28539	15100/V		-	i,em	bt		Chiocciola pompa

em=VERSIONE COMANDI ELETTROMECCANICA, uw=VERSIONE LAVAGGIO INFERIORE E SUPERIORE,  
i=VERSIONE ISOLATA

29S=29S

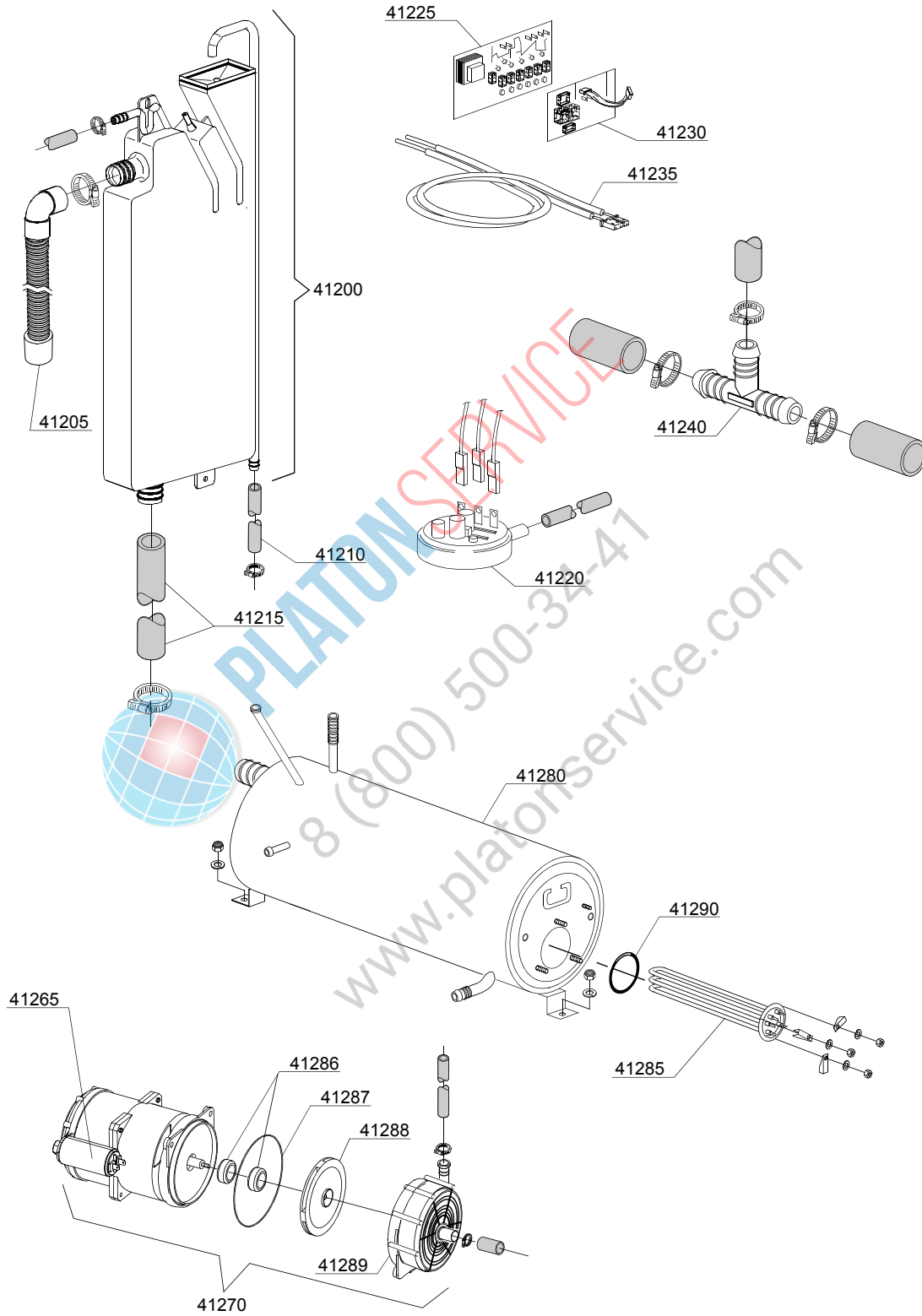
bt=BREAK TANK, bp=POMPA AUMENTO PRESSIONE, dvgw=DVGW, cr=RISCIACQUO FREDDO SUPPLEMENTARE, ws=ADOLCITORE ACQUA, dd=DOSATORE DETERSIVO, dp=POMPA DI SCARICO

A=3/N/PE~380-400V 50-60Hz, D=3/PE~200-210V 50-60Hz, F=2/PE~220-240V 50-60Hz, G=3/N/PE~415V 50-60Hz,  
H=3/PE~220-230V 50-60Hz, K=3/PE~380-400V 50-60Hz, L=3/PE~415V 50-60Hz, M=3/PE~440V 60Hz, P=1/N/PE~220-230V 50-60Hz, R=2/PE~220-240V 50-60Hz, U=1/N/PE~240V 50-60Hz, V=3/PE~240V 50-60Hz, W=1/N/PE~100-110V 50-60Hz



8 (800) 411444  
www.platonservizi.com

06\_006\_e



## Parti di ricambio

ID	Codici	da SN	a SN	Mod.	Acces.	Volt	Descrizione
<b>Module:Sistema risciacquo temperatura costante</b>							
41200	15720		-	i,em			Assieme break tank
41205	15721		-	i,em			Canna BT media L=920
41210	2907352		-	i,em			Tubo gomma PVC WRAS
41215	x		-	i,em			Manicotto
41220	10706/A		-	i,em			Pressostato 34-100
41225	50569		-	i,em			Scheda Elettronica senza Chip
41230	50559		-	i,em			Timer elettronico optional scheda Exp-Ps
41235	50562		-	i,em			Sonda termostato
41240	540098		-	i,em			Derivazione 3 vie D25
41265	10702		-	i,em			Condensatore 5 uF
41270	15100/DO		-	i,em			Pompa risciacquo
41275	10718		-	i,em			Manicotto pompa
41280	560062		-	i,em			Boiler
41285	15089		-	i,em			Resistenza 4,5KW 230 / 240 VaC 3
41285	15089/B		-	i,em			Resistenza 4,5KW 240 /440 V
41285	15089/E		-	i,em			Resistenza 6KW 230 / 240 VaC 3
41286	15100/S		-	i,em			Tenute rotanti
41287	15100/T		-	i,em			Guarnizione OR EPDM
41288	15100/U		-	i,em			Girante pompa
41289	15100/V		-	i,em			Chiocciola pompa
41290	13015		-	i,em			Guarnizione 6225 OR 160 NBR

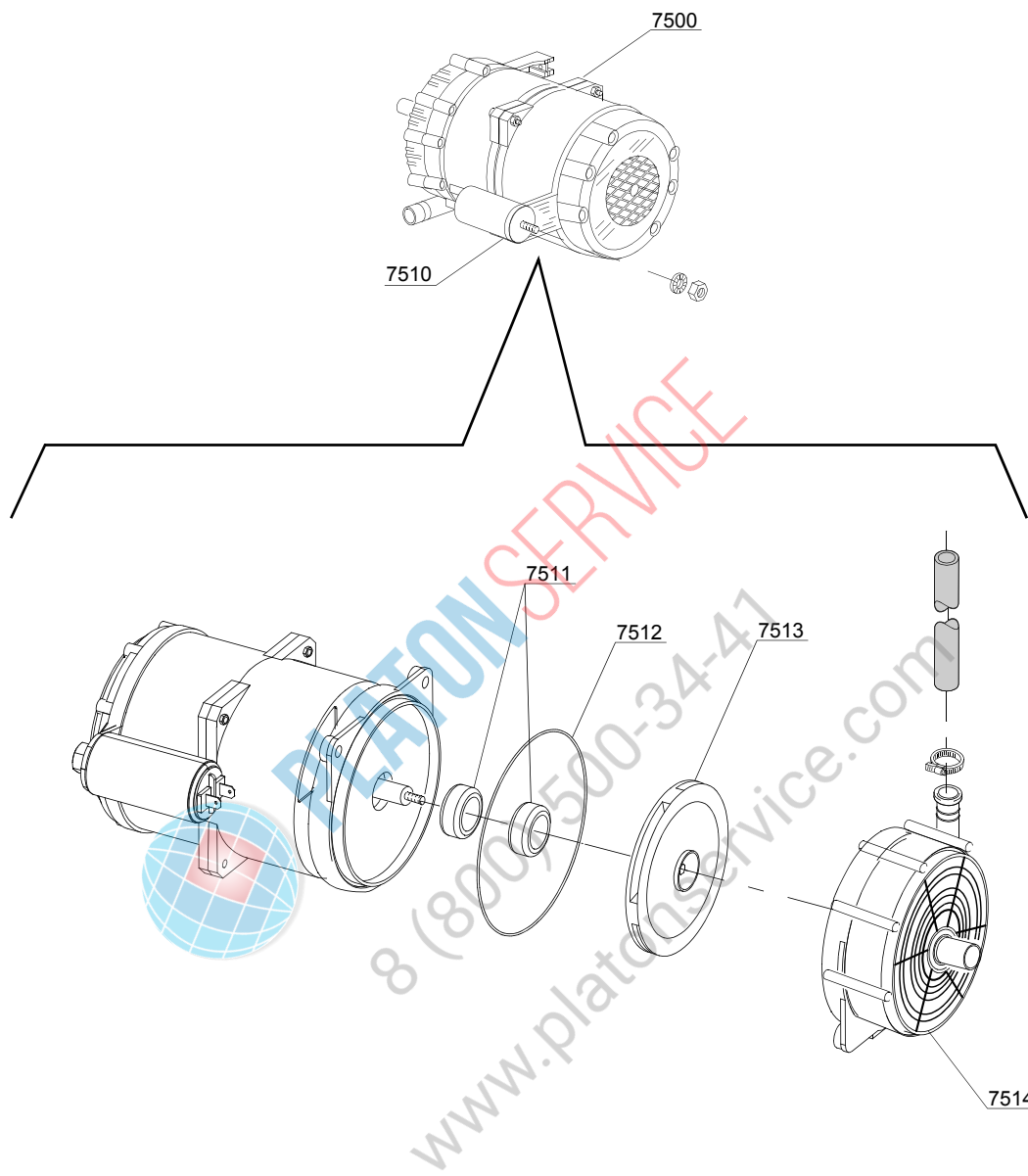
em=VERSIONE COMANDI ELETTROMECCANICA, uw=VERSIONE LAVAGGIO INFERIORE E SUPERIORE,  
i=VERSIONE ISOLATA

29S=29S

bt=BREAK TANK, bp=POMPA AUMENTO PRESSIONE, dvgw=DVGW, cr=RISCIACQUO FREDDO SUPPLEMENTARE, ws=ADOLCITORE ACQUA, dd=DOSATORE DETERSIVO, dp=POMPA DI SCARICO

A=3/N/PE~380-400V 50-60Hz, D=3/PE~200-210V 50-60Hz, F=2/PE~220-240V 50-60Hz, G=3/N/PE~415V 50-60Hz,  
H=3/PE~220-230V 50-60Hz, K=3/PE~380-400V 50-60Hz, L=3/PE~415V 50-60Hz, M=3/PE~440V 60Hz, P=1/N/PE~220-  
230V 50-60Hz, R=2/PE~220-240V 50-60Hz, U=1/N/PE~240V 50-60Hz, V=3/PE~240V 50-60Hz, W=1/N/PE~100-110V  
50-60Hz

07\_003\_e



VERSIONE BREAK TANK / VERSIONE PLUS  
BREAK TANK VERSION / SYSTEM PLUS VERSION  
VERSION BREAK TANK / VERSION SYSTEME PLUS



## Parti di ricambio

ID	Codici	da SN	a SN	Mod.	Acces.	Volt	Descrizione
<b>Module:Pompa aumento pressione</b>							
7500	15100/DO		-	i,em	bp		Pompa aumento pressione 220/240V - corpo pompa in plastica
7505	12013		-	i,em	bp		Portagomma
7510	10702		-	i,em	bp		Condensatore 5 uF - 450V
7511	15100/S			i,em	bp		Tenute rotanti
7512	15100/T			i,em	bp		Guarnizione OR EPDM
7513	15100/U			i,em	bp		Girante pompa
7514	15100/V			i,em	bp		Chiocciola pompa

em=VERSIONE COMANDI ELETTROMECCANICA, uw=VERSIONE LAVAGGIO INFERIORE E SUPERIORE, i=VERSIONE ISOLATA

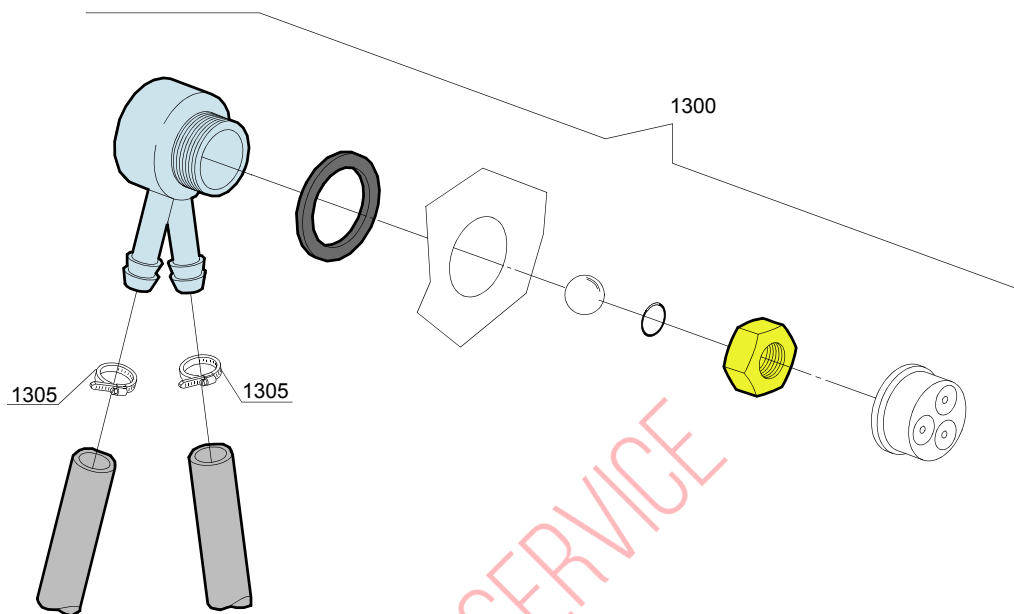
29S=29S

bt=BREAK TANK, bp=POMPA AUMENTO PRESSIONE, dvgw=DVGW, cr=RISCIACQUO FREDDO SUPPLEMENTARE, ws=ADOLCITORE ACQUA, dd=DOSATORE DETERSIVO, dp=POMPA DI SCARICO

A=3/N/PE~380-400V 50-60Hz, D=3/PE~200-210V 50-60Hz, F=2/PE~220-240V 50-60Hz, G=3/N/PE~415V 50-60Hz, H=3/PE~220-230V 50-60Hz, K=3/PE~380-400V 50-60Hz, L=3/PE~415V 50-60Hz, M=3/PE~440V 60Hz, P=1/N/PE~220-230V 50-60Hz, R=2/PE~220-240V 50-60Hz, U=1/N/PE~240V 50-60Hz, V=3/PE~240V 50-60Hz, W=1/N/PE~100-110V 50-60Hz



PLATON SERVICE  
8 (800) 500-34-41  
www.platonservice.com



PLATON SERVICE

8 (800) 500-34-41

www.platonservice.com

08\_005\_e

## Parti di ricambio

ID	Codici	da SN	a SN	Mod.	Acces.	Volt	Descrizione
<b>Module:DVGW</b>							
1300	99900006		-	i,em	dvgw		Assieme DVGW
1305	11807		-	i,em	dvgw		Fascetta 12/22 (min. 3 pz)

em=VERSIONE COMANDI ELETROMECCANICA, uw=VERSIONE LAVAGGIO INFERIORE E SUPERIORE,  
i=VERSIONE ISOLATA

29S=29S

bt=BREAK TANK, bp=POMPA AUMENTO PRESSIONE, dvgw=DVGW, cr=RISCIACQUO FREDDO SUPPLEMENTARE, ws=ADOLCITORE ACQUA, dd=DOSATORE DETERSIVO, dp=POMPA DI SCARICO

A=3/N/PE~380-400V 50-60Hz, D=3/PE~200-210V 50-60Hz, F=2/PE~220-240V 50-60Hz, G=3/N/PE~415V 50-60Hz,  
H=3/PE~220-230V 50-60Hz, K=3/PE~380-400V 50-60Hz, L=3/PE~415V 50-60Hz, M=3/PE~440V 60Hz, P=1/N/PE~220-230V 50-60Hz,  
R=2/PE~220-240V 50-60Hz, U=1/N/PE~240V 50-60Hz, V=3/PE~240V 50-60Hz, W=1/N/PE~100-110V 50-60Hz

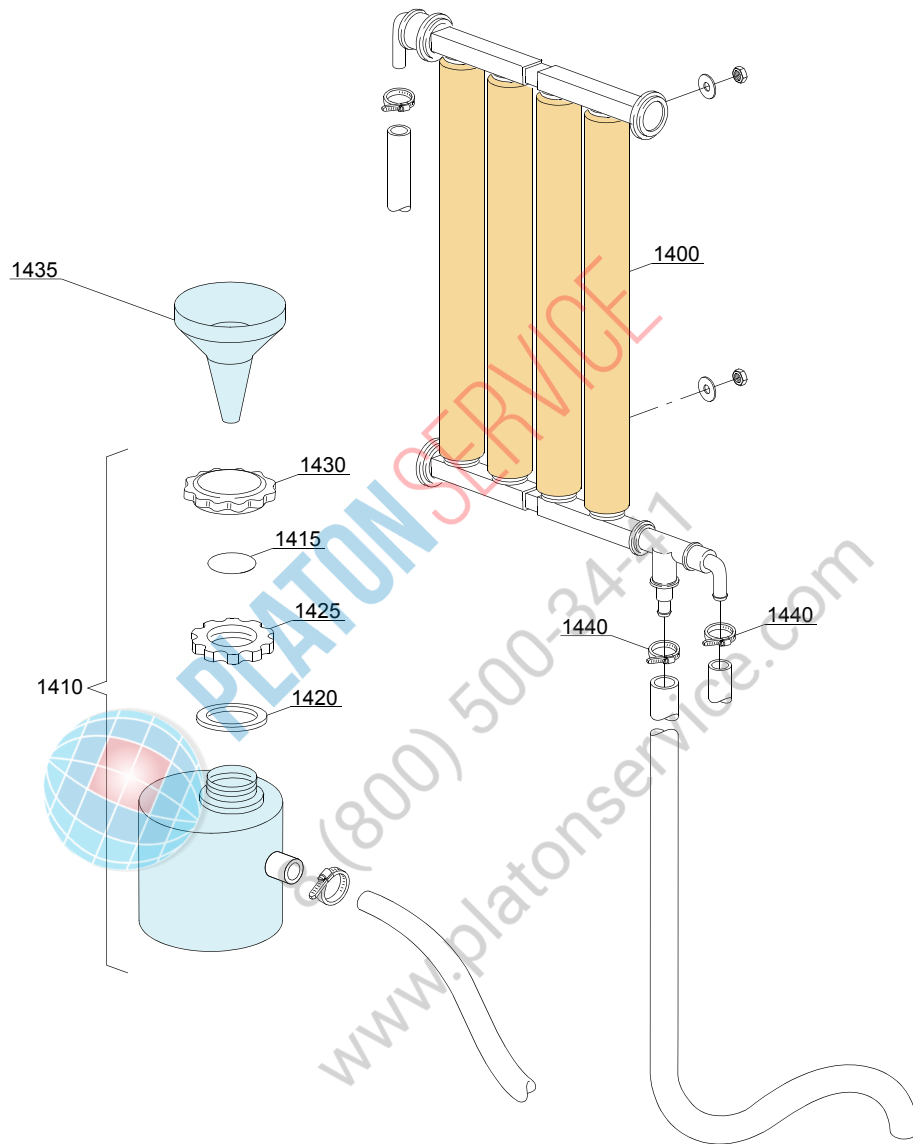


PLATON SERVICE

8 (800) 500-34-41

www.platonservice.com

09\_001\_e



## Parti di ricambio

ID	Codici	da SN	a SN	Mod.	Acces.	Volt	Descrizione
<b>Module:Gruppo addolcitore acqua</b>							
1400	16066		-	em	ws		Addolcitore a 4 elementi
1405	16070		-	em	ws		Valvola di non ritorno
1410	16065		-	em	ws		Contenitore sale
1415	16067/A		-	em	ws		Guarnizione OR
1420	16067/B		-	em	ws		Guarnizione
1425	16067/C		-	em	ws		Ghiera
1430	16067/D		-	em	ws		Tappo
1435	16082		-	em	ws		Imbuto
1440	11807		-	em	ws		Fascetta 12/22 (min. 3 pz)

em=VERSIONE COMANDI ELETTROMECCANICA, uw=VERSIONE LAVAGGIO INFERIORE E SUPERIORE,  
i=VERSIONE ISOLATA

29S=29S

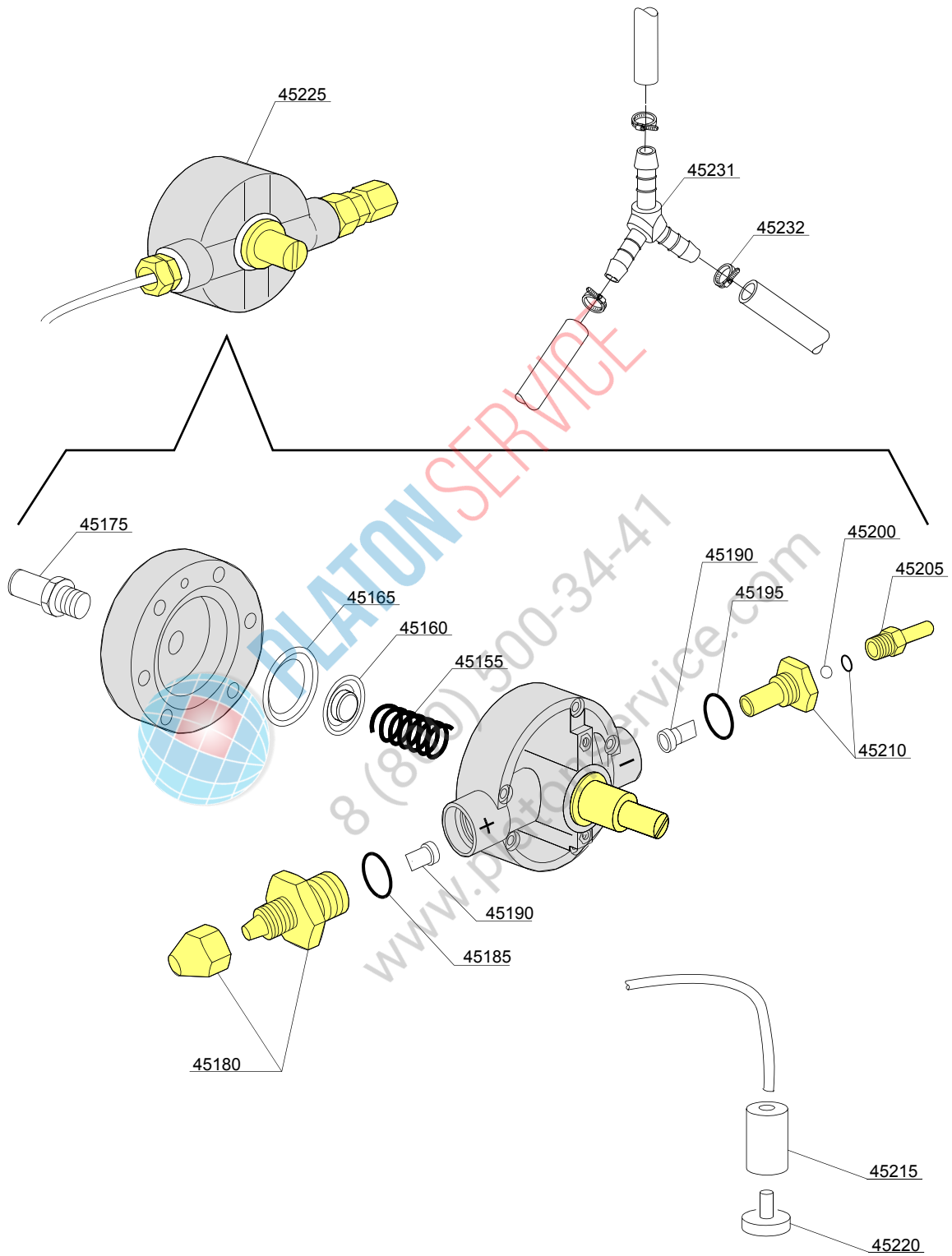
bt=BREAK TANK, bp=POMPA AUMENTO PRESSIONE, dvgw=DVGW, cr=RISCIACQUO FREDDO SUPPLEMENTARE, ws=ADOLCITORE ACQUA, dd=DOSATORE DETERGENTE, dp=POMPA DI SCARICO

A=3/N/PE~380-400V 50-60Hz, D=3/PE~200-210V 50-60Hz, F=2/PE~220-240V 50-60Hz, G=3/N/PE~415V 50-60Hz, H=3/PE~220-230V 50-60Hz, K=3/PE~380-400V 50-60Hz, L=3/PE~415V 50-60Hz, M=3/PE~440V 60Hz, P=1/N/PE~220-230V 50-60Hz, R=2/PE~220-240V 50-60Hz, U=1/N/PE~240V 50-60Hz, V=3/PE~240V 50-60Hz, W=1/N/PE~100-110V 50-60Hz



PLATON SERVICE  
8 (800) 500-34-41  
www.platonservice.com

10\_001be



## Parti di ricambio

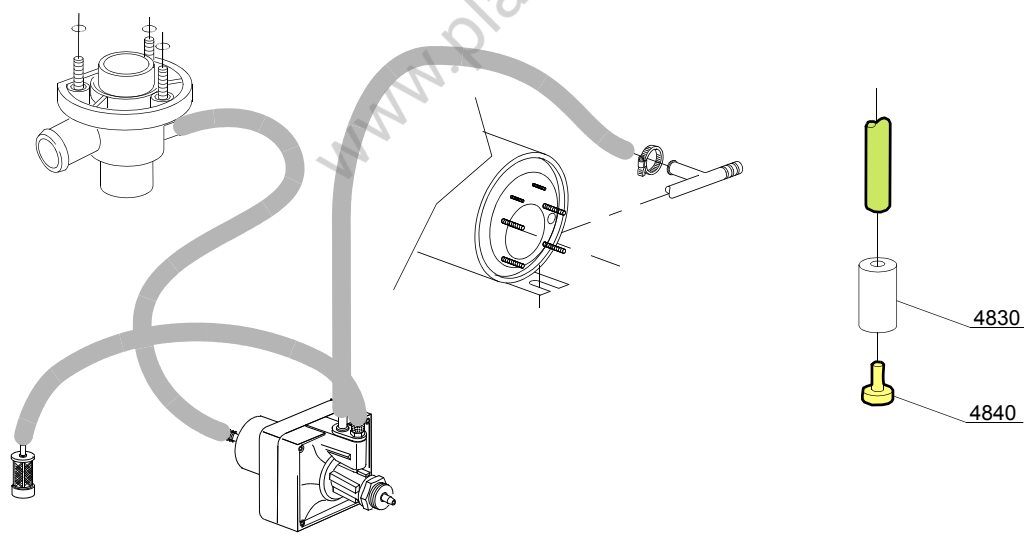
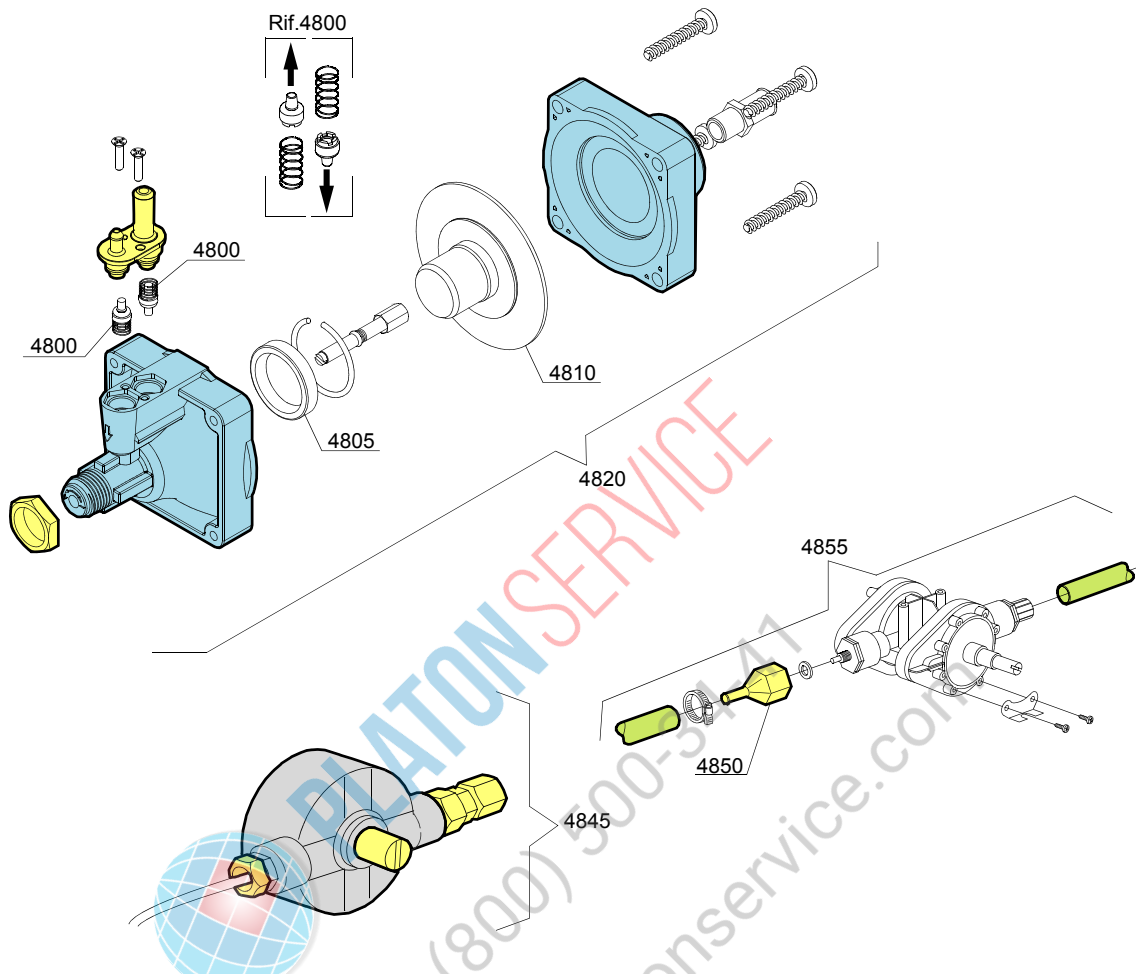
ID	Codici	da SN	a SN	Mod.	Acces.	Volt	Descrizione
<b>Module:Gruppo dosatore brillantante</b>							
45155	10705/M		-	i,em			Molla in acciaio inox
45160	10705/N		-	i,em			Disco membrana
45165	10705/O		-	i,em			Membrana in silicone
45175	12506		-	i,em			Portagomma Ø 10mm
45180	10705/G		-	i,em			Raccordo di aspirazione
45185	10705/C		-	i,em			Guarnizione OR
45190	10705/D		-	i,em			Valvola in silicone
45195	10705/C		-	i,em			Guarnizione OR
45200	10705/T		-	i,em			Sfera in Teflon
45205	10705/R		-	i,em			Raccordo in ottone
45210	10705/E		-	i,em			Guida valvola con OR
45215	12525		-	i,em			Zavorra
45220	15058		-	i,em			Filtrino (min. 3 pz)
45225	10799/G		-	i,em			Dosatore brillantante GERMAC
45231	540091		-	i,em			Derivazione 3 vie plastica Ø12mm
45232	11807		-	i,em			Fascetta 12/22 (min. 3 pz)

em=VERSIONE COMANDI ELETTROMECCANICA, uw=VERSIONE LAVAGGIO INFERIORE E SUPERIORE,  
i=VERSIONE ISOLATA

29S=29S

bt=BREAK TANK, bp=POMPA AUMENTO PRESSIONE, dvgw=DVGW, cr=RISCIACQUO FREDDO SUPPLEMENTARE, ws=ADOLCITORE ACQUA, dd=DOSATORE DETERSIVO, dp=POMPA DI SCARICO

A=3/N/PE~380-400V 50-60Hz, D=3/PE~200-210V 50-60Hz, F=2/PE~220-240V 50-60Hz, G=3/N/PE~415V 50-60Hz, H=3/PE~220-230V 50-60Hz, K=3/PE~380-400V 50-60Hz, L=3/PE~415V 50-60Hz, M=3/PE~440V 60Hz, P=1/N/PE~220-230V 50-60Hz, R=2/PE~220-240V 50-60Hz, U=1/N/PE~240V 50-60Hz, V=3/PE~240V 50-60Hz, W=1/N/PE~100-110V 50-60Hz



10\_004\_e



## Parti di ricambio

ID	Codici	da SN	a SN	Mod.	Acces.	Volt	Descrizione
<b>Module:Gruppo dosatore brillantante</b>							
4800	10805		-	em			Valvola per dosatore TecnoPro
4805	10806		-	em			Guarnizione Ø22
4810	10807		-	em			Membrana
4820	10799		-	em			Dosatore brillantante TECNO PRO
4830	12525		-	em			Zavorra
4840	15058		-	em			Filtrino (min. 3 pz)
4845	10799/G		-	em			Dosatore brillantante GERMAC
4850	10798/B		-	em			Raccordo in ottone
4855	10798		-	em			Dosatore brillantante LANG

em=VERSIONE COMANDI ELETTROMECCANICA, uw=VERSIONE LAVAGGIO INFERIORE E SUPERIORE,  
i=VERSIONE ISOLATA

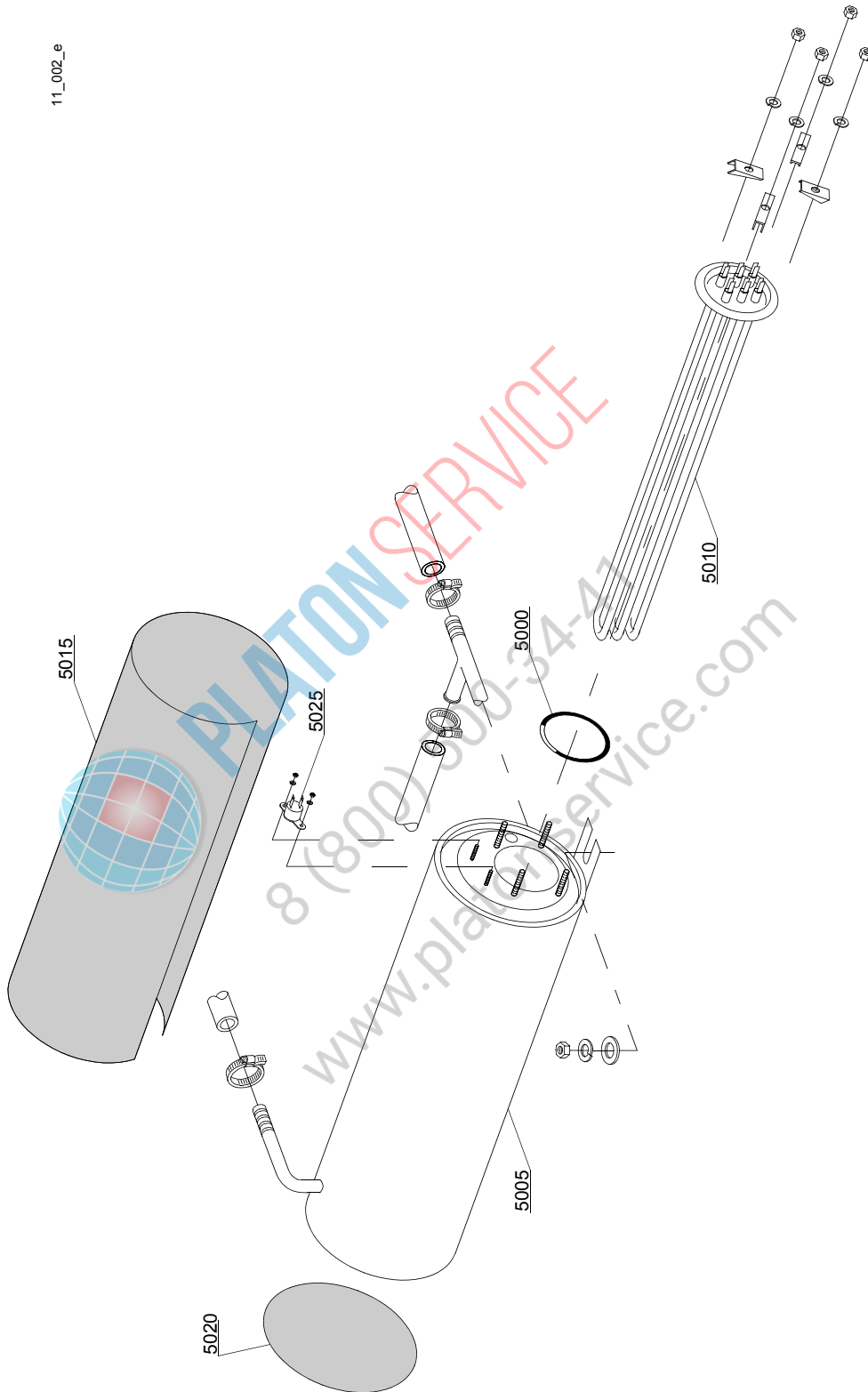
29S=29S

bt=BREAK TANK, bp=POMPA AUMENTO PRESSIONE, dvgw=DVGW, cr=RISCIACQUO FREDDO SUPPLEMENTARE, ws=ADOLCITORE ACQUA, dd=DOSATORE DETERSIVO, dp=POMPA DI SCARICO

A=3/N/PE~380-400V 50-60Hz, D=3/PE~200-210V 50-60Hz, F=2/PE~220-240V 50-60Hz, G=3/N/PE~415V 50-60Hz, H=3/PE~220-230V 50-60Hz, K=3/PE~380-400V 50-60Hz, L=3/PE~415V 50-60Hz, M=3/PE~440V 60Hz, P=1/N/PE~220-230V 50-60Hz, R=2/PE~220-240V 50-60Hz, U=1/N/PE~240V 50-60Hz, V=3/PE~240V 50-60Hz, W=1/N/PE~100-110V 50-60Hz



PLATON SERVICE  
8 (800) 500-34-41  
www.platonservice.com



## Parti di ricambio

ID	Codici	da SN	a SN	Mod.	Acces.	Volt	Descrizione
<b>Module:Gruppo boiler</b>							
5000	13005		-	i,em			Guarnizione OR 151 NBR (min. 5 pz)
5005	150905		-	i,em			Boiler
5005	150917		-	i,em			Boiler AISI 316
5010	15089		-	i,em			Resistenza 4,5/4,9KW 230/240V 3
5010	15089/B		-	i,em			Resistenza 4,5KW - 254/440V
5010	15089/E		-	i,em			Resistenza 6/6,53KW - 230/240V 3
5015	15066		-	i,em			Coibentante boiler
5020	15205		-	i,em			Fondello Ø160 (min. 2 pz)
5025	15550		-	i,em			Termostato di sicurezza

em=VERSIONE COMANDI ELETTROMECCANICA, uw=VERSIONE LAVAGGIO INFERIORE E SUPERIORE,  
i=VERSIONE ISOLATA

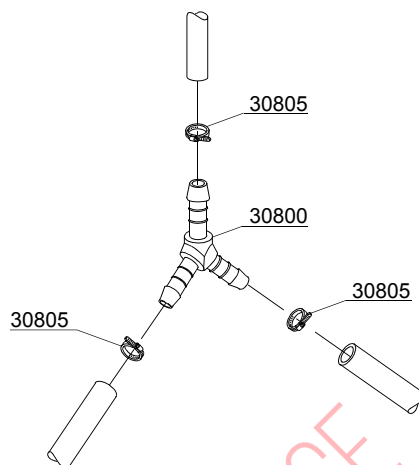
29S=29S

bt=BREAK TANK, bp=POMPA AUMENTO PRESSIONE, dvgw=DVGW, cr=RISCIACQUO FREDDO SUPPLEMENTARE, ws=ADOLCITORE ACQUA, dd=DOSATORE DETERSIVO, dp=POMPA DI SCARICO

A=3/N/PE~380-400V 50-60Hz, D=3/PE~200-210V 50-60Hz, F=2/PE~220-240V 50-60Hz, G=3/N/PE~415V 50-60Hz, H=3/PE~220-230V 50-60Hz, K=3/PE~380-400V 50-60Hz, L=3/PE~415V 50-60Hz, M=3/PE~440V 60Hz, P=1/N/PE~220-230V 50-60Hz, R=2/PE~220-240V 50-60Hz, U=1/N/PE~240V 50-60Hz, V=3/PE~240V 50-60Hz, W=1/N/PE~100-110V 50-60Hz



PLATON SERVICE  
8 (800) 500-34-41  
www.platonservice.com



12\_003ae



**PLATON SERVICE**

8 (800) 500-34-47

[www.platonservice.com](http://www.platonservice.com)

## Parti di ricambio

ID	Codici	da SN	a SN	Mod.	Acces.	Volt	Descrizione
<b>Module:Derivazione 3 vie</b>							
30800	540091		-	i,em			Derivazione 3 vie plastica Ø12mm
30805	11807		-	i,em			Fascetta 12/22 (min. 3 pz)

em=VERSIONE COMANDI ELETROMECCANICA, uw=VERSIONE LAVAGGIO INFERIORE E SUPERIORE,  
i=VERSIONE ISOLATA

29S=29S

bt=BREAK TANK, bp=POMPA AUMENTO PRESSIONE, dvgw=DVGW, cr=RISCIACQUO FREDDO SUPPLEMENTARE, ws=ADOLCITORE ACQUA, dd=DOSATORE DETERGENTE, dp=POMPA DI SCARICO

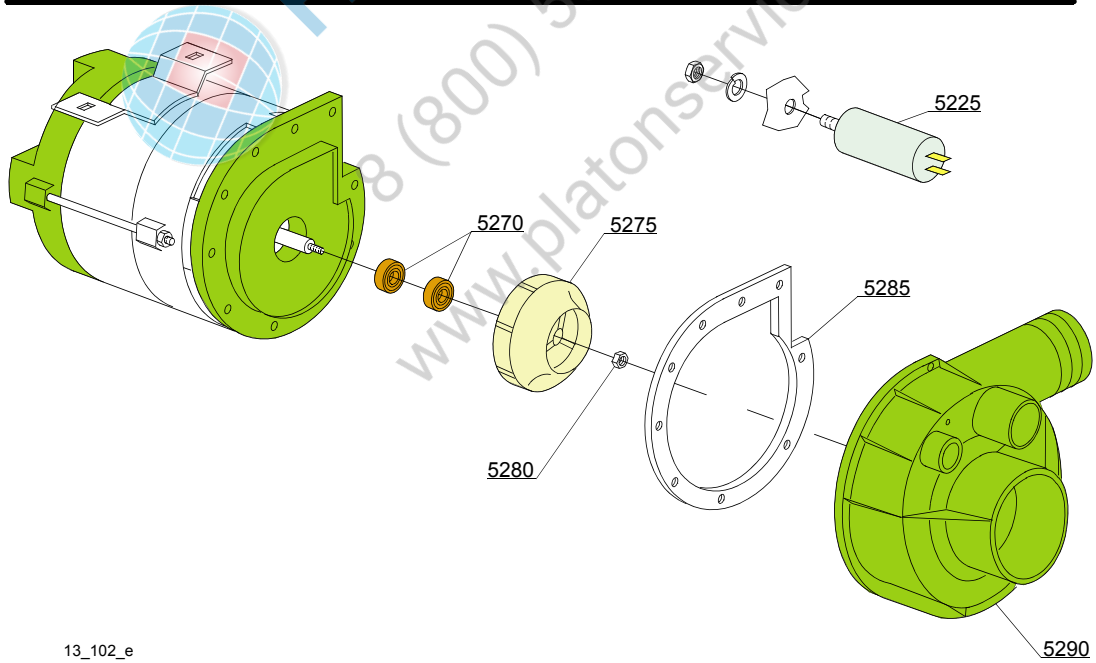
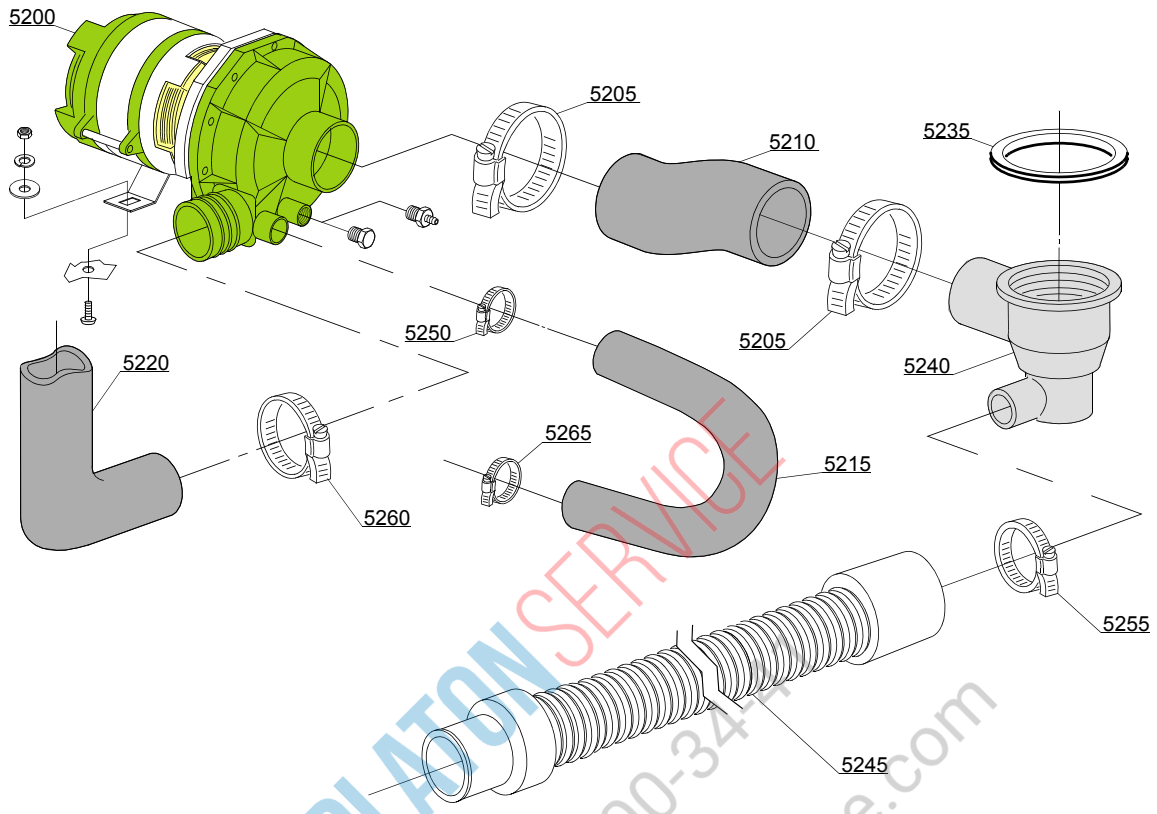
A=3/N/PE~380-400V 50-60Hz, D=3/PE~200-210V 50-60Hz, F=2/PE~220-240V 50-60Hz, G=3/N/PE~415V 50-60Hz,  
H=3/PE~220-230V 50-60Hz, K=3/PE~380-400V 50-60Hz, L=3/PE~415V 50-60Hz, M=3/PE~440V 60Hz, P=1/N/PE~220-230V 50-60Hz,  
R=2/PE~220-240V 50-60Hz, U=1/N/PE~240V 50-60Hz, V=3/PE~240V 50-60Hz, W=1/N/PE~100-110V 50-60Hz



PLATON SERVICE

8 (800) 500-34-41

www.platonservice.com



13\_102\_e

## Parti di ricambio

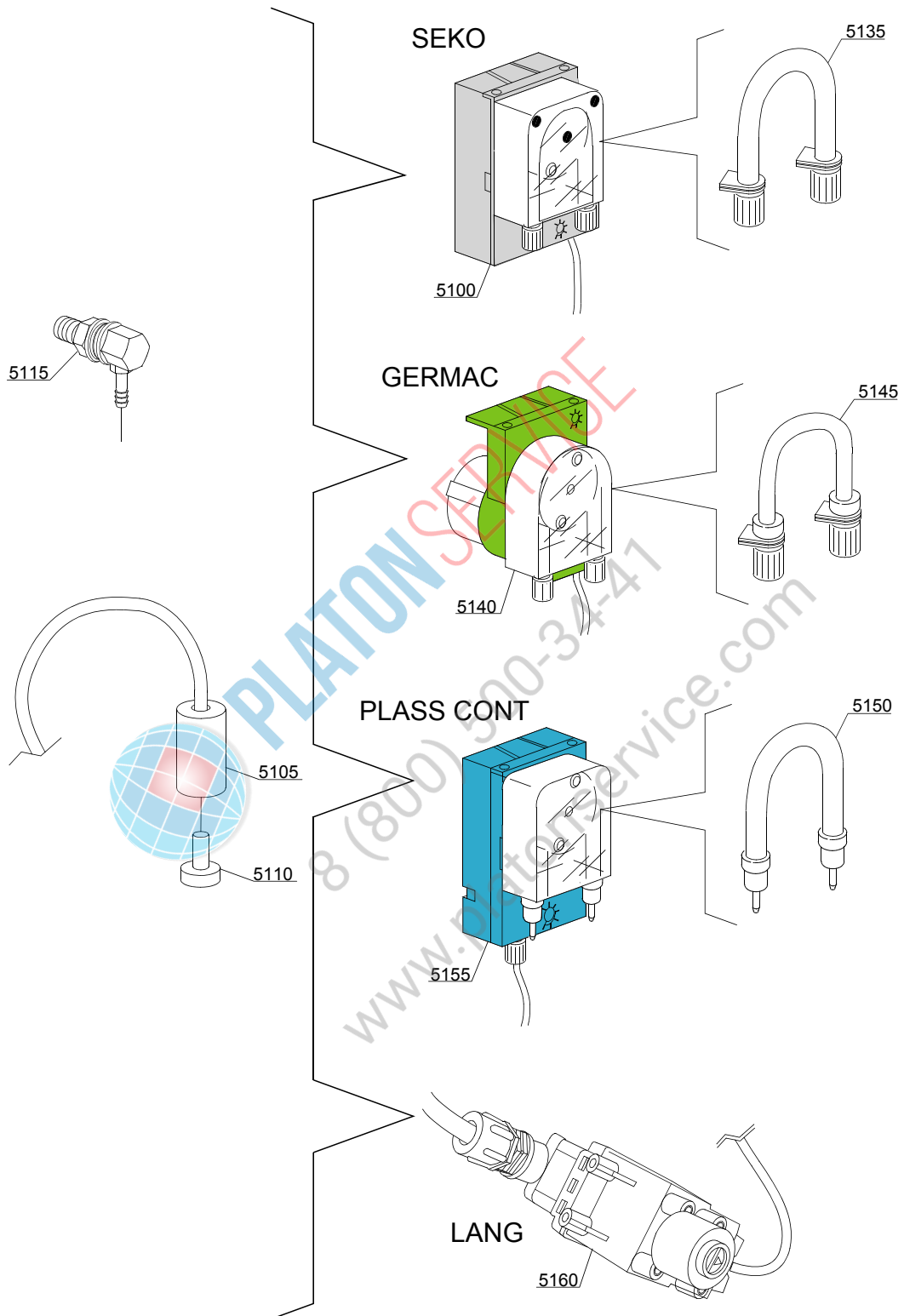
ID	Codici	da SN	a SN	Mod.	Acces.	Volt	Descrizione
<b>Module:Pompa lavaggio</b>							
5200	15908/A		-	uw,i		A	Pompa lavaggio 0,75Hp - 220/240V 50Hz
5200	15908/O		-	uw,i			Pompa lavaggio 0,75Hp - 200Vac 50Hz
5200	15908/D		-	uw,i			Pompa lavaggio 1Hp - 220/240Vac 50Hz
5200	15908/E		-	uw,i		A	Pompa lavaggio 0,75Hp - 440V/3/60Hz
5205	11824		-	uw,i			Fascetta 50/70 (min. 2 pz)
5210	25032		-	uw,i			Manicotto aspirazione
5215	560014		-	uw,i			Tubo mandata pompa/torretta inferiore lavaggio
5220	560008		-	uw,i			Tubo mandata superiore
5225	15081		-	uw,i			Condensatore 12,5 uF
5235	80208		-	uw,i			Guarnizione 95x75x3 (min. 2 pz)
5240	500606		-	uw,i			Pozzetto con scarico laterale destro
5245	10727		-	uw,i			Canna di scarico
5250	11806		-	uw,i			Fascetta 25/40 (min. 2 pz)
5255	11807		-	uw,i			Fascetta 12/22 (min. 3 pz)
5260	11810		-	uw,i			Fascetta 40/60 (min. 2 pz)
5265	11809		-	uw,i			Fascetta 30/45 (min. 2 pz)
5270	15080/C		-	uw,i			Tenute rotanti
5270	15080		-	uw,i			Tenute rotanti (1HP)
5275	15079/B		-	uw,i			Girante pompa
5275	15912		-	uw,i			Girante pompa (1HP)
5280	11724		-	uw,i			Dado M6 inox
5285	15079/D		-	uw,i			Guarnizione
5290	15031/E		-	uw,i			Chiocciola

em=VERSIONE COMANDI ELETTROMECCANICA, uw=VERSIONE LAVAGGIO INFERIORE E SUPERIORE,  
i=VERSIONE ISOLATA

29S=29S

bt=BREAK TANK, bp=POMPA AUMENTO PRESSIONE, dvgw=DVGW, cr=RISCIACQUO FREDDO SUPPLEMENTARE, ws=ADOLCITORE ACQUA, dd=DOSATORE DETERSIVO, dp=POMPA DI SCARICO

A=3/N/PE~380-400V 50-60Hz, D=3/PE~200-210V 50-60Hz, F=2/PE~220-240V 50-60Hz, G=3/N/PE~415V 50-60Hz, H=3/PE~220-230V 50-60Hz, K=3/PE~380-400V 50-60Hz, L=3/PE~415V 50-60Hz, M=3/PE~440V 60Hz, P=1/N/PE~220-230V 50-60Hz, R=2/PE~220-240V 50-60Hz, U=1/N/PE~240V 50-60Hz, V=3/PE~240V 50-60Hz, W=1/N/PE~100-110V 50-60Hz



14\_004\_e



## Parti di ricambio

ID	Codici	da SN	a SN	Mod.	Acces.	Volt	Descrizione
<b>Module: Gruppo dosatore detersivo</b>							
5100	15985		-	i,em	dd		Dosatore detersivo Seko
5105	12525		-	i,em	dd		Zavorra
5110	15058		-	i,em	dd		Filtrino (min. 3 pz)
5115	15123		-	i,em	dd		Iniettore completo inox
5135	15185		-	i,em	dd		Tubo termoplastico Seko
5140	15985		-	i,em	dd		Dosatore detersivo Germac
5145	15108/E		-	i,em	dd		Tubo termoplastico Germac
5150	15985/A			i,em	dd		Tubo termoplastico Plas Cont
5155	15985			i,em	dd		Dosatore detersivo Plas Cont
5160	15108/L			i,em	dd		Dosatore detersivo LANG

em=VERSIONE COMANDI ELETTROMECCANICA, uw=VERSIONE LAVAGGIO INFERIORE E SUPERIORE,  
i=VERSIONE ISOLATA

29S=29S

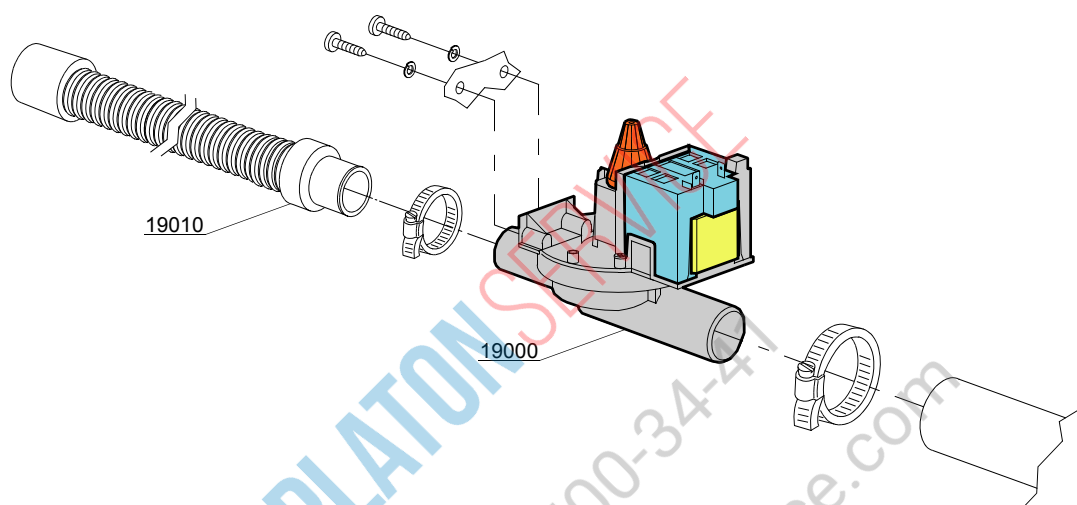
bt=BREAK TANK, bp=POMPA AUMENTO PRESSIONE, dvgw=DVGW, cr=RISCIACQUO FREDDO SUPPLEMENTARE, ws=ADOLCITORE ACQUA, dd=DOSATORE DETERSIVO, dp=POMPA DI SCARICO

A=3/N/PE~380-400V 50-60Hz, D=3/PE~200-210V 50-60Hz, F=2/PE~220-240V 50-60Hz, G=3/N/PE~415V 50-60Hz,  
H=3/PE~220-230V 50-60Hz, K=3/PE~380-400V 50-60Hz, L=3/PE~415V 50-60Hz, M=3/PE~440V 60Hz, P=1/N/PE~220-  
230V 50-60Hz, R=2/PE~220-240V 50-60Hz, U=1/N/PE~240V 50-60Hz, V=3/PE~240V 50-60Hz, W=1/N/PE~100-110V  
50-60Hz



PLATON SERVICE  
8 (800) 500-34-22  
www.platonservice.com

15\_002\_e



## Parti di ricambio

ID	Codici	da SN	a SN	Mod.	Acces.	Volt	Descrizione
<b>Module:Gruppo pompa di scarico</b>							
19000	15101/A		-	i,em	dp	A	Pompa di scarico - 50Hz
19000	15101/B		-	i,em	dp		Pompa di scarico - 220V 60Hz
19010	10727		-	i,em	dp		Canna di scarico

em=VERSIONE COMANDI ELETTROMECCANICA, uw=VERSIONE LAVAGGIO INFERIORE E SUPERIORE,  
i=VERSIONE ISOLATA

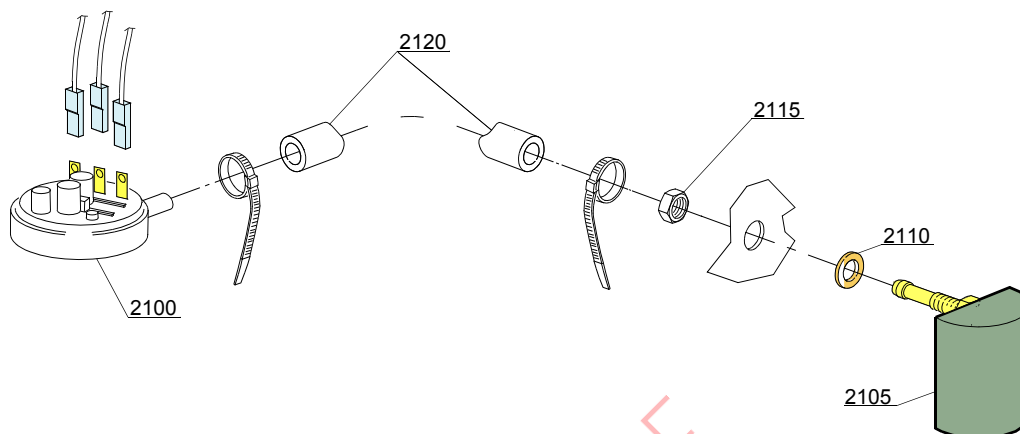
29S=29S

bt=BREAK TANK, bp=POMPA AUMENTO PRESSIONE, dvgw=DVGW, cr=RISCIACQUO FREDDO SUPPLEMENTARE, ws=ADOLCITORE ACQUA, dd=DOSATORE DETERSIVO, dp=POMPA DI SCARICO

A=3/N/PE~380-400V 50-60Hz, D=3/PE~200-210V 50-60Hz, F=2/PE~220-240V 50-60Hz, G=3/N/PE~415V 50-60Hz, H=3/PE~220-230V 50-60Hz, K=3/PE~380-400V 50-60Hz, L=3/PE~415V 50-60Hz, M=3/PE~440V 60Hz, P=1/N/PE~220-230V 50-60Hz, R=2/PE~220-240V 50-60Hz, U=1/N/PE~240V 50-60Hz, V=3/PE~240V 50-60Hz, W=1/N/PE~100-110V 50-60Hz



PLATON SERVICE  
8 (800) 500-34-41  
www.platonservice.com



PLATON SERVICE

8 (800) 500-34-41

www.platonservice.com

16\_001\_e

## Parti di ricambio

ID	Codici	da SN	a SN	Mod.	Acces.	Volt	Descrizione
<b>Module:Gruppo pressostato con gabbia d'aria</b>							
2100	10300026		-	i,em			Pressostato 76-38
2105	135911/D		-	i,em			Assieme gabbia d'aria grigia
2110	13301		-	i,em			Guarnizione (min. 10 pz) - D14x8x1,5
2115	11702		-	i,em			Dado M8 inox (min. 10 pz)
2120	14508		-	i,em			Tube gomma EPDM 4,5X9 (min. 2mt)

em=VERSIONE COMANDI ELETTROMECCANICA, uw=VERSIONE LAVAGGIO INFERIORE E SUPERIORE,  
i=VERSIONE ISOLATA

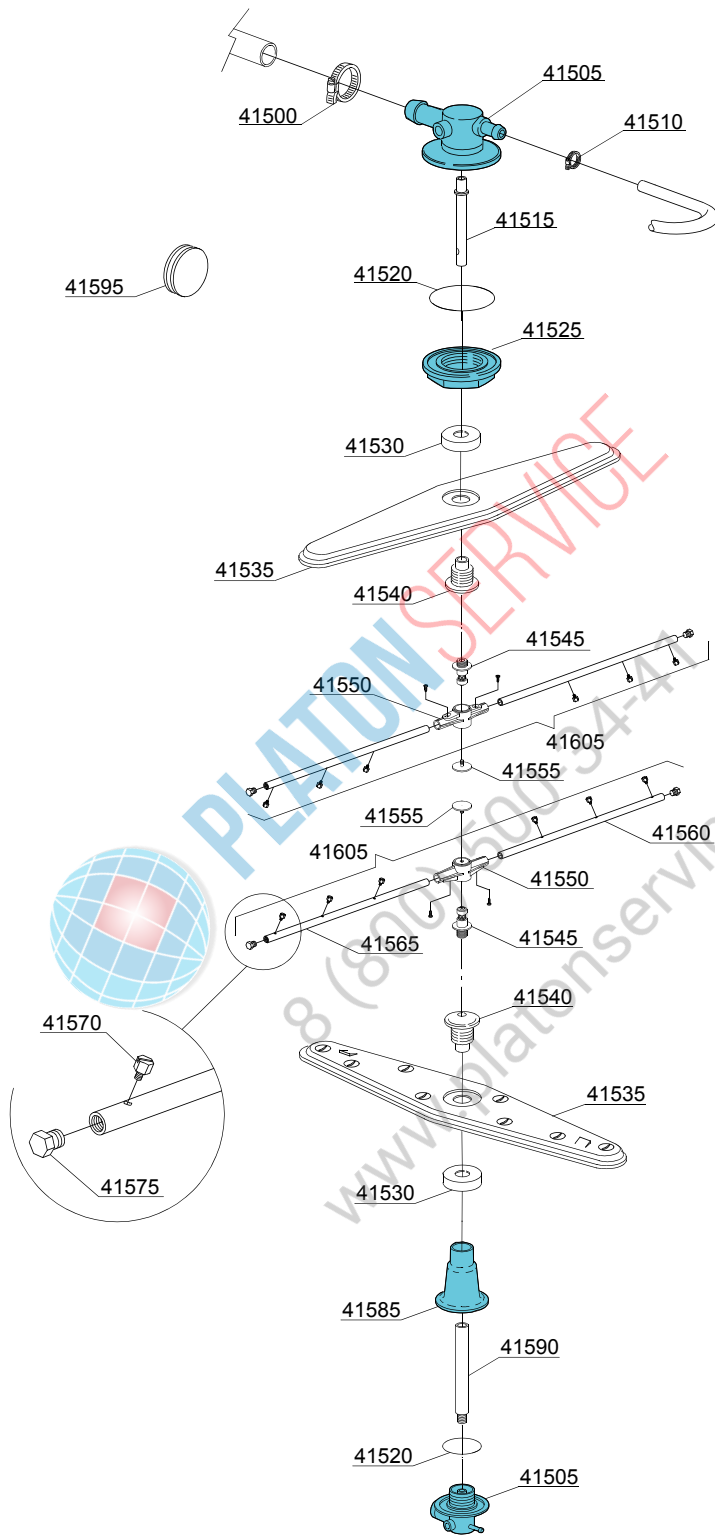
29S=29S

bt=BREAK TANK, bp=POMPA AUMENTO PRESSIONE, dvgw=DVGW, cr=RISCIACQUO FREDDO SUPPLEMENTARE, ws=ADOLCITORE ACQUA, dd=DOSATORE DETERGENTE, dp=POMPA DI SCARICO

A=3/N/PE~380-400V 50-60Hz, D=3/PE~200-210V 50-60Hz, F=2/PE~220-240V 50-60Hz, G=3/N/PE~415V 50-60Hz, H=3/PE~220-230V 50-60Hz, K=3/PE~380-400V 50-60Hz, L=3/PE~415V 50-60Hz, M=3/PE~440V 60Hz, P=1/N/PE~220-230V 50-60Hz, R=2/PE~220-240V 50-60Hz, U=1/N/PE~240V 50-60Hz, V=3/PE~240V 50-60Hz, W=1/N/PE~100-110V 50-60Hz



PLATON SERVICE  
8 (800) 500-34-41  
www.platonservice.com



17\_127\_e

## Parti di ricambio

ID	Codici	da SN	a SN	Mod.	Acces.	Volt	Descrizione
<b>Module:Gruppo torrette con girelli</b>							
41500	11806		-	uw			Fascetta 25/40 (min. 2 pz)
41505	500612		-	uw			Torretta superiore/inferiore
41510	11807		-	uw			Fascetta 12/22 (min. 3 pz)
41515	500703		-	uw			Prolunga asse risciacquo superiore
41520	13015		-	uw			Guarnizione 6225 OR 160 NBR (min. 5 pz)
41525	500623		-	uw			Ghiera fissaggio torretta
41530	500702		-	uw			Dado per mozzo 05 (girante inox)
41535	500700		-	uw			Girante di lavaggio inox
41540	500701		-	uw			Mozzo per girante 05 (girante inox)
41545	10651		-	uw			Asse di risciacquo
41550	10650		-	uw			Girante risciacquo
41555	10652		-	uw			Vite risciacquo
41560	10657		-	uw			Tubo risciacquo dx - ugelli inox
41565	10658		-	uw			Tubo risciacquo sx - ugelli inox
41570	560018		-	uw			Ugello di risciacquo inox
41575	560017		-	uw			Tappo per tubo risciacquo
41580	550220		-	uw			Distanziale mozzo girante/manicotto
41585	500706		-	uw			Manicotto inferiore
41590	500705		-	uw			Asse di collegamento risciacquo distributore inferiore
41595	13316/A		-	uw			Guarnizione per foro DVGW
41605	75918		-	uw			Gruppo risciacquo inferiore/superiore

em=VERSIONE COMANDI ELETTROMECCANICA, uw=VERSIONE LAVAGGIO INFERIORE E SUPERIORE, i=VERSIONE ISOLATA

29S=29S

bt=BREAK TANK, bp=POMPA AUMENTO PRESSIONE, dvgw=DVGW, cr=RISCIACQUO FREDDO SUPPLEMENTARE, ws=ADOLCITORE ACQUA, dd=DOSATORE DETERSIVO, dp=POMPA DI SCARICO

A=3/N/PE~380-400V 50-60Hz, D=3/PE~200-210V 50-60Hz, F=2/PE~220-240V 50-60Hz, G=3/N/PE~415V 50-60Hz, H=3/PE~220-230V 50-60Hz, K=3/PE~380-400V 50-60Hz, L=3/PE~415V 50-60Hz, M=3/PE~440V 60Hz, P=1/N/PE~220-230V 50-60Hz, R=2/PE~220-240V 50-60Hz, U=1/N/PE~240V 50-60Hz, V=3/PE~240V 50-60Hz, W=1/N/PE~100-110V 50-60Hz